

PK 42502 EHPLS

MÁS EFICIENCIA Y SEGURIDAD DEBIDO A LOS SISTEMAS PALTRONIC 50 Y HPLS (TURBO)

LIFETIME EXCELLENCE



FUERZA Y AGILIDAD DURANTE TODOS LOS MOVIMIENTOS

6 Highlights



Radiocontrol remoto

Interacción con el usuario

Los radiocontroles remotos de PALFINGER pueden equiparse opcionalmente con palancas lineales o en cruz. En todos los modelos EH, una pantalla LED informa al operario de la grúa sobre los diferentes estados de servicio



Fly-Jib

Precisión y comodidad en la operación

Funciona como una extensión articulada de la grúa, permitiendo los movimientos de cargas en lugares de difícil acceso donde las grúas comunes no alcanzan.



High Speed Extension

Para aplicaciones de trabajo eficientes

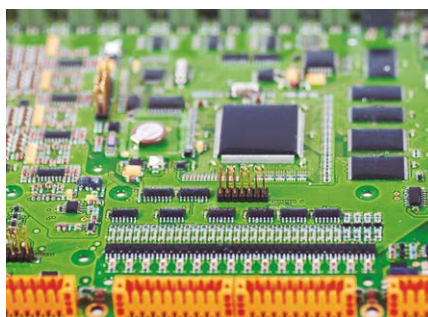
La High Speed Extension incorporada de serie aumenta la velocidad de extensión del sistema de brazo de elevación. La grúa funciona de forma mucho más rápida y económica.



Protección contra sobrecarga

Seguridad y prevención contra saltos

Este sistema no permite que la capacidad máxima de carga de la grúa sea superada. Esto garantiza seguridad durante la operación y prevención de roturas estructurales.



Paltronic 50

Perfecto monitoreo de las funciones

A través de modernos sistemas electrónicos el Paltronic 50 ofrece seguridad y confort para el operador. Realiza el monitoreo de las funciones del equipo y facilita el diagnóstico cuando sea necesario.



Beneficios de serie

Practicidad y ganancias técnicas

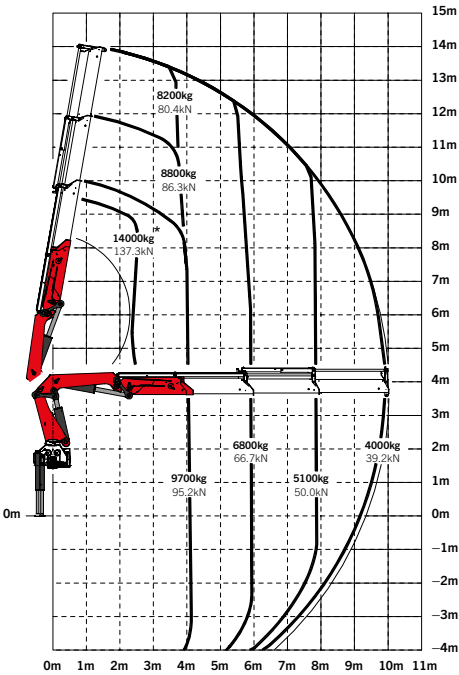
Control Remoto, E-HPLS (turbo electrónico), intercambiador de calor, Paltronic 50, parada de emergencia, horímetro e indicador de porcentaje de la capacidad utilizada.

PK 42502 EHPLS

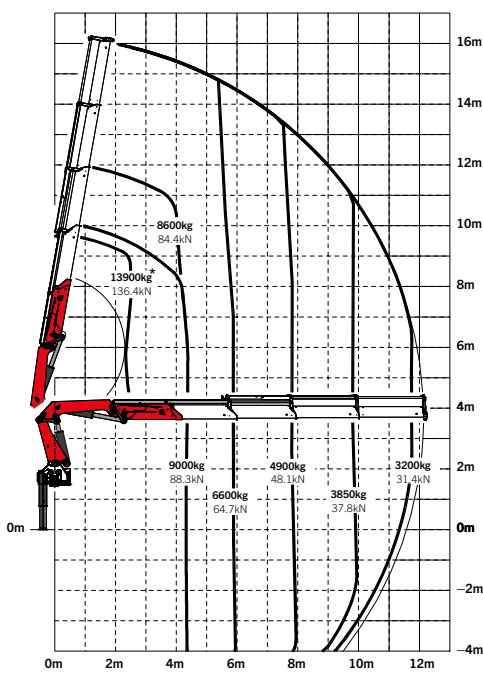
PERFORMANCE

Tecnología y alto rendimiento.

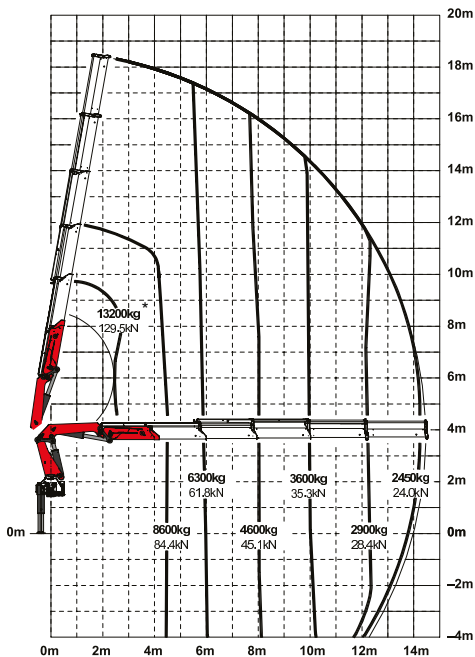
B



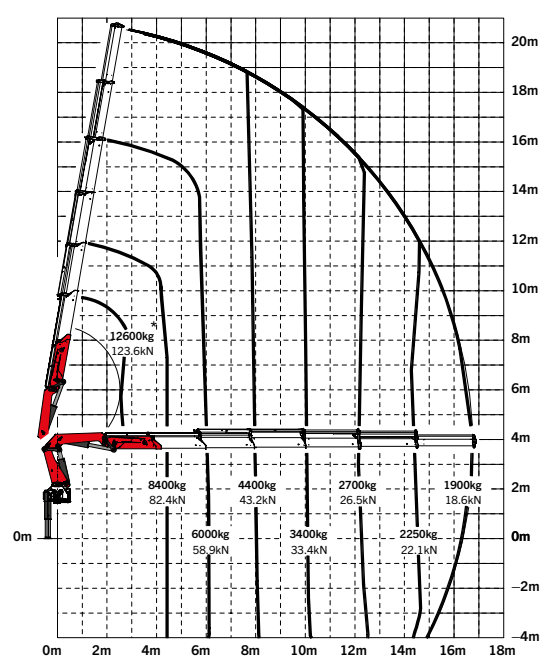
C



D

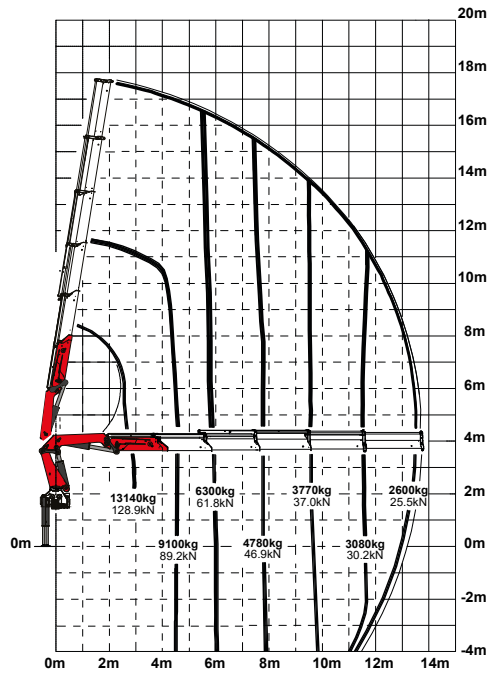


E

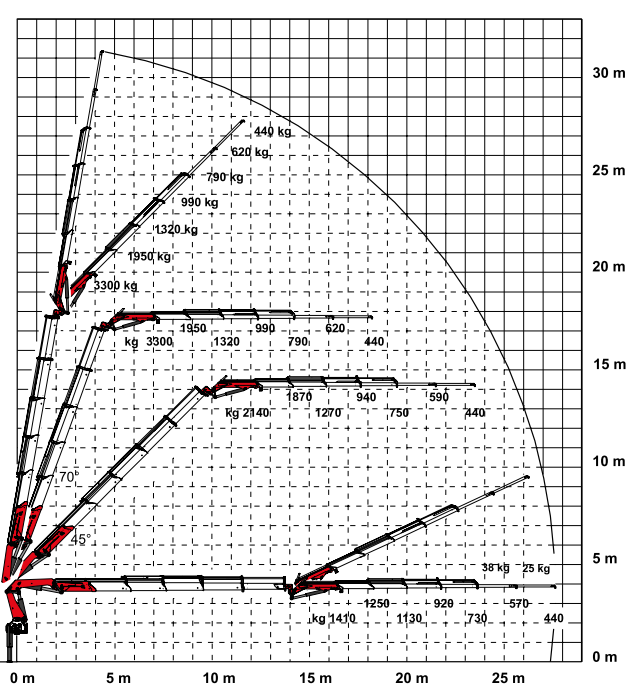


APLICACIONES CON FLY JIB

D



D PJ080 CV2



Datos técnicos

NBR 14768 | EN 12999

Momento de elevación	42,3 tm
Capacidad máxima*	14340 kg
Alcance máximo hidráulico horizontal	16,8 m
Alcance máximo mecánico horizontal	23,1 m
Alcance máximo vertical (sin fly jib)	26,9 m
Ángulo de giro	400°
Torque de giro	5,0 tm
Apertura de los estabilizadores (R3X)	6,6 m
Espacio para montaje	1,21 m
Anchura grúa	2,5 m
Presión de trabajo	330 bar
Caudal recomendado	de 80 a 100 l/min
Peso (std.)	3980 kg

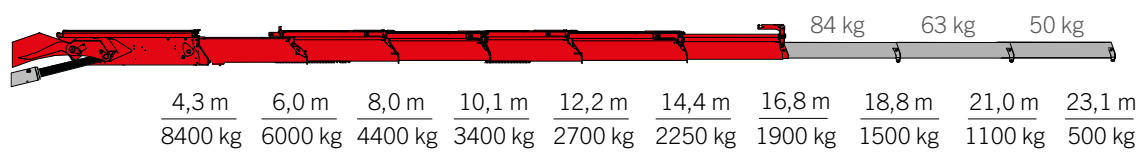
*Capacidad nominal teórica



DIMENSIONES PERFECTAS

ALCANCES MANUAIS

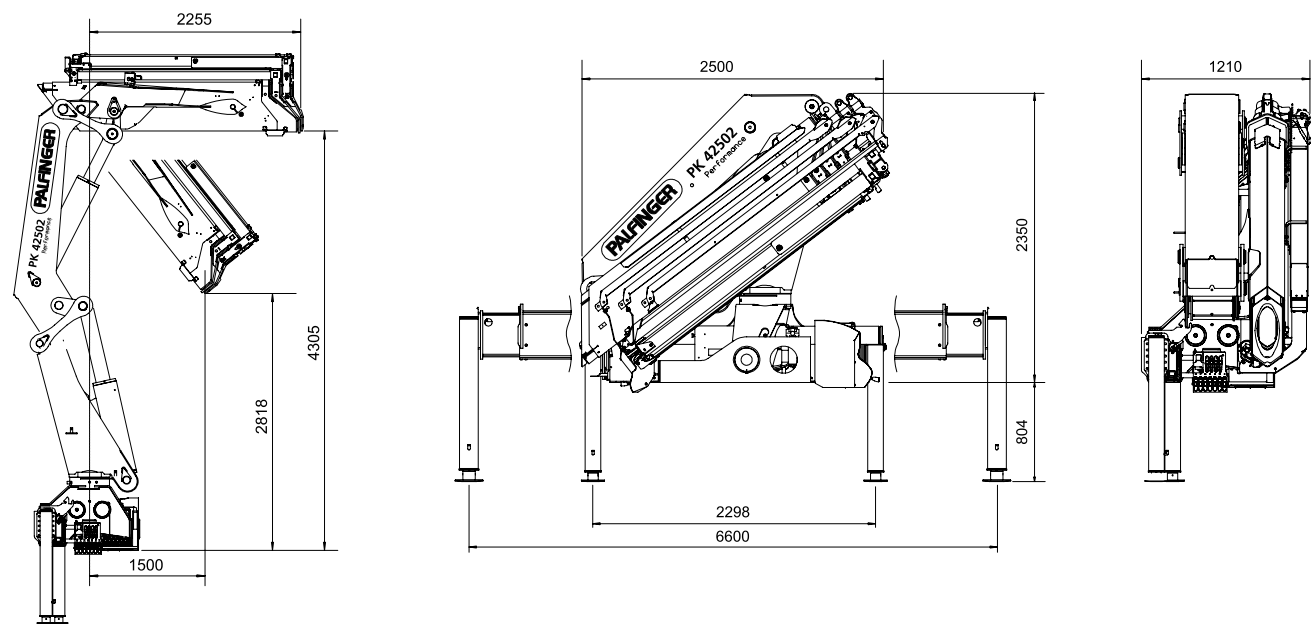
E - V1, V2, V3



Prolonga Manual	Alcance Horizontal	Alcance Vertical	Peso da Lança**	Capacidad de Carga
V1E	18,8 m	22,5 m	84 kg	1500 kg
V2E	21,0 m	24,7 m	63 kg	1100 kg
V3E	23,1 m	26,9 m	50 kg	500 kg

** Cuando la grúa está equipada con prolongas manuales, las capacidades de carga que se muestran en los gráficos deben reducirse por el peso de las prolongas.

DIMENSIONES (mm)





Las grúas de las imágenes están equipadas con elementos parcialmente personalizados y no siempre corresponden al equipamiento de serie. Deben considerarse las regulaciones propias de cada país a la hora de configurar las grúas. Los datos relativos a las dimensiones no son vinculantes. Se reservan los derechos a cambios, errores y fallos de traducción

MADAL PALFINGER S/A - Rua Flávio Francisco Bellini, 350, Bairro Salgado Filho, CEP 95098-170
Fone (54) 3026.7000 | Caxias do Sul - RS - Brasil - E-mail: vendas@palfinger.com
SAC - Serviço de Atendimento ao Cliente: 0800 51 2366

CAT-PK42052EHd-ES

PALFINGER.COM