

MLT-X732

FICHA TÉCNICA



www.manitou.com

MLT-X732

MLT-X 732

Elevación

Capacidad de elevación máx.	3200 kg
Altura de elevación máx.	6.90 m
Alcance máx.	3.94 m
Alcance a altura máx.	1.03 m
Fuerza de arranque con cuchara	5770 daN

Tiempo sin carga

Subida	7.5 s
Descenso	5.3 s
Salida telescópico	6.5 s
Entrada telescópico	4.4 s
Volteo	3.2 s
Descarga	2.6 s

Neumáticos

17,5LR24

Freno de servicio

freno hidráulico multidisco en baño de aceite en los puentes posterior y anterior

Motor

Perkins

Tipo	1104D-44T
Cilindrada	4400 cm ³
Potencia	95 cv - 70 kW
Par máx.	392 Nm - 1400 rev/min
Inyección	directa
Refrigeración	agua
Esfuerzo de tracción con carga	9280 daN

Transmisión

convertidor de par

Caja	Powershuttle
Inversor de marcha	pedido electrohidráulico
Número de relaciones (delantera/trasera)	4/4
Velocidad de desplazamiento máx. (puede cambiar según la reglamentación aplicable)	32 km/h

Hidráulica

104 l/min - 250 bar

Bomba	por engranaje con divisor de débito
-------	-------------------------------------

Depósitos

Aceite hidráulico	128 l
Carburante	120 l
Peso sin carga (con horquillas)	6845 kg

Dimensiones

1. Distancia al suelo	0.44 m
2. Longitud a tablero	4.74 m
3. Ancho de batalla	2.81 m
4. Anchura total de cabina	0.89 m
5. Anchura total	2.34 m
6. Altura total	2.35 m
7. Ángulo de carga	13°
8. Ángulo de descarga	134°
9. Radio de giro exterior	3.82 m
Horquillas estándar (longitud x anchura x grosor)	1200 x 125 x 50 mm

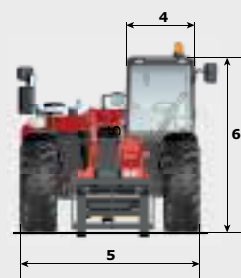
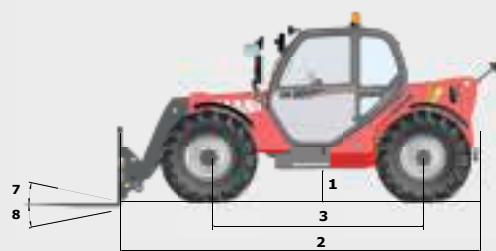
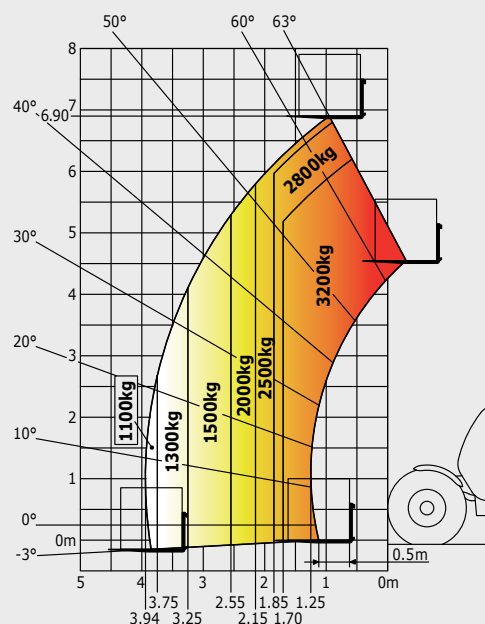
Ruidos y vibraciones

Ruido en el puesto de conducción (LpA)	78 dB
Ruido en el entorno (LwA)	104 dB
Vibración en el conjunto manos/brazos	<2.5 m/s ²

Abaco bajo terreno

norma EN1459 B

Máquina sobre neumáticos con horquillas



Esta publicación presenta la descripción de las versiones y las opciones de configuración de los productos MANITOU que puede escoger como equipamiento. Los equipamientos que recoge este folleto pueden ser de serie, opcionales, o no disponibles según las versiones. MANITOU se reserva el derecho, en todo momento y sin preaviso, de modificar las especificaciones descritas y representadas. El constructor no se hace responsable de las especificaciones de este folleto. Para más información, consulte su concesionario MANITOU. Documento no contractual. Presentación no contractual de los productos. Lista no exhaustiva de las especificaciones. Los logotipos y la identidad visual de la empresa son propiedad de MANITOU y no se pueden utilizar sin su autorización expresa. Todos los derechos reservados. Las fotografías y esquemas que incluye el presente folleto sólo se presentan para consulta y a título indicativo.

MANITOU BF SA - Sociedad anónima con Consejo de Administración - Capital social: 39.547.824 euros - 857 802 508 RCS Nantes

