

PALFINGER

PK 18500

TALENTO UNIVERSAL

LIFETIME EXCELLENCE

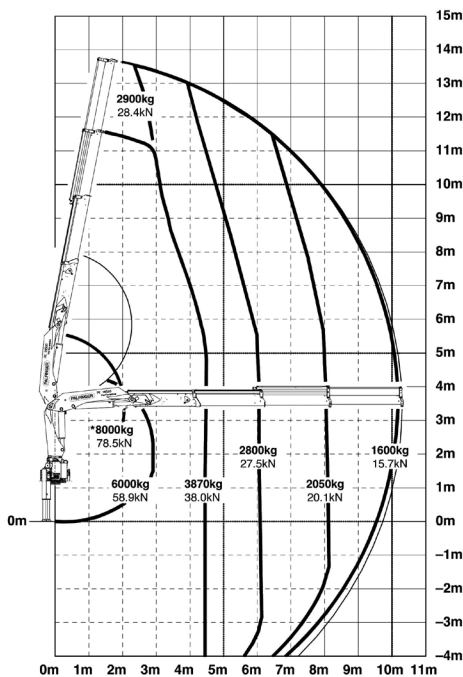


PK 18500

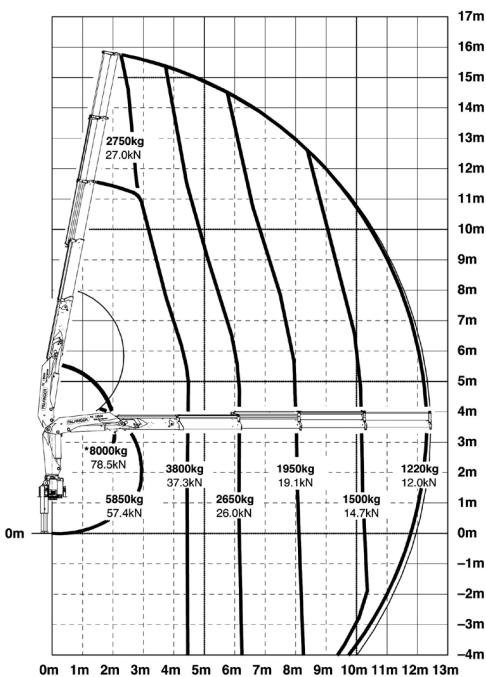
PERFORMANCE

Calidad que convence.

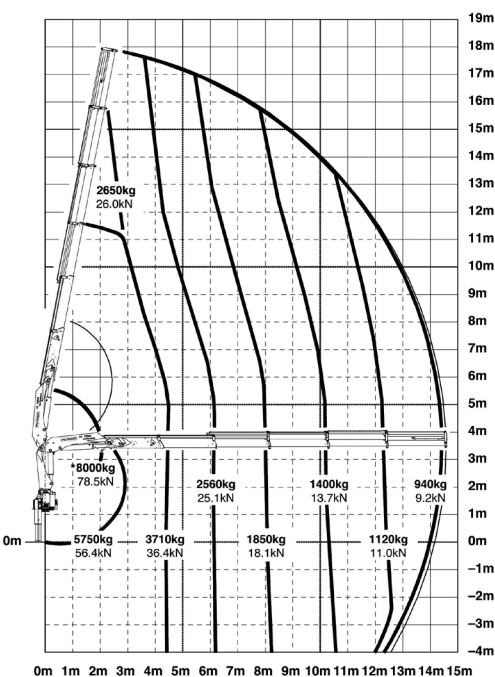
B



C



D



Datos técnicos

NBR 14768 | EN 12999

Momento de elevación	18,3 tm
Capacidad máxima*	6100 kg
Alcance máximo hidráulico horizontal	14,4 m
Alcance máximo mecánico horizontal	18,7 m
Alcance máximo vertical	21,9 m
Ángulo de giro	400°
Torque de giro	2,3 tm
Abertura los estabilizadores (R3X)	6,6 m
Espacio para montaje	0,6 m
Anchura grúa	2,50 m
Presión de trabajo	300 bar
Caudal recomendado	de 45 a 65 l/min
Con control remoto	de 65 a 80 l/min
Peso (std.)	2117 kg

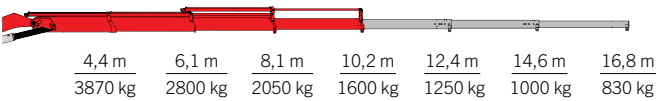
*Capacidad nominal teórica



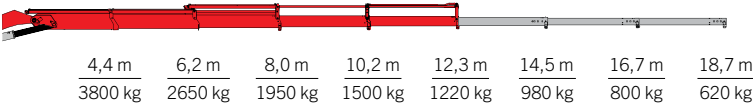
DIMENSIONES PERFECTAS

PROLONGAS MANUALES

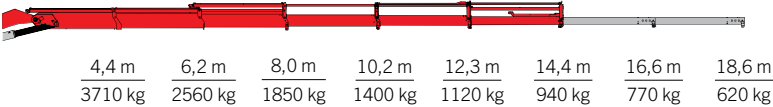
B - V1, V2, V3



C - V1, V2, V3

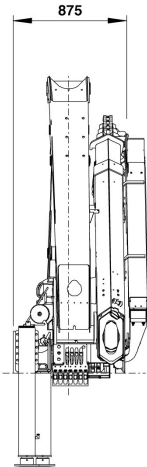
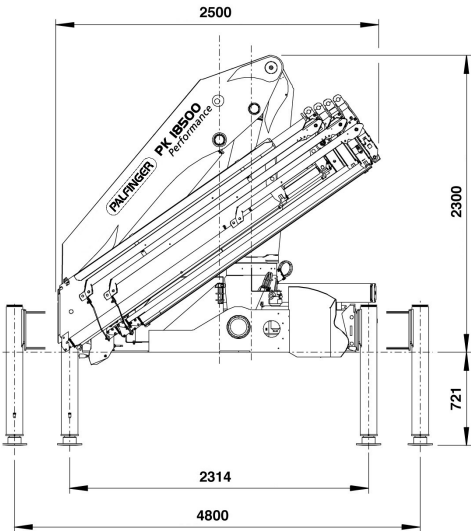
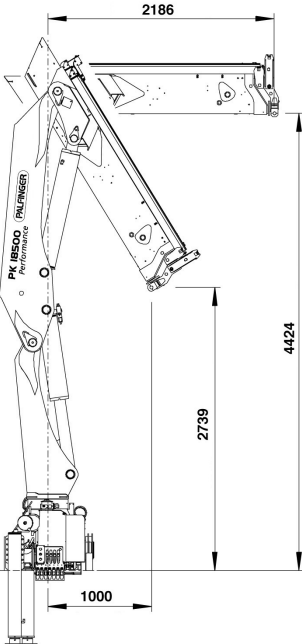


D - V1, V2



Prolonga Manual	Alcance Horizontal	Alcance Vertical	Capacidad de carga
V1B	12,4 m	15,8 m	1250 kg
V2B	14,6 m	18,0 m	1000 kg
V3B	16,8 m	20,2 m	830 kg
V1C	14,5 m	17,9 m	980 kg
V2C	16,7 m	20,1 m	800 kg
V3C	18,7 m	22,1 m	620 kg
V1D	16,6 m	20,0 m	770 kg
V2D	18,6 m	22,0 m	620 kg

DIMENSIONES (mm)



Las grúas de las imágenes están equipadas con elementos parcialmente personalizados y no siempre corresponden al equipamiento de serie. Deben considerarse las regulaciones propias de cada país a la hora de configurar las grúas. Los datos relativos a las dimensiones no son vinculantes. Se reservan los derechos a cambios, errores y fallos de traducción

MADAL PALFINGER S/A - Rua Flávio Francisco Bellini, 350, Bairro Salgado Filho, CEP 95098-170
Fone (54) 3026.7000 | Caxias do Sul - RS - Brasil - E-mail: vendas@palfinger.com
SAC - Serviço de Atendimento ao Cliente: 0800 51 2366