

MANISCOPIC

■ MT 625 T



LO MEJOR DE MANITOU EN UN COMPACTO

- Capacidad de carga: 2500 kg
- Altura de elevación maxi.: 5,85 m
- Altura: 1,92 m
- Anchura: 1,82 m
- Transmisión hidrostática 2 velocidades

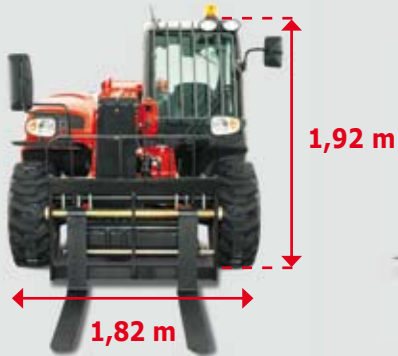
COMPACIDAD

UD. NECESITA TENER ACCESO EN CUALQUIER PARTE

Sus condiciones de trabajo son cada vez más exigentes, tiene que trabajar en sitios estrechos y difíciles, MANITOU ha, por lo tanto, diseñado la telescópica para dicho reto.

La MT 625 le brinda lo esencial de la **COMPACIDAD** para conseguir con éxito las obras del futuro.

Menos de 2 m de altura



para pasar bajo los portales
o las puertas

Distancia al suelo importante



para trabajar en obras con barro
y pasar en las rampas

**Excelente radio de giro
exterior ruedas**



4 RUEDAS DIRECTRICES
para maniobrar con facilidad
3 Modalidades de dirección



**LIGERA Y ÁGIL,
LA MT 625
4 RUEDAS
MOTRICES PASA
POR TODAS PARTES.**



EFICIENCIA

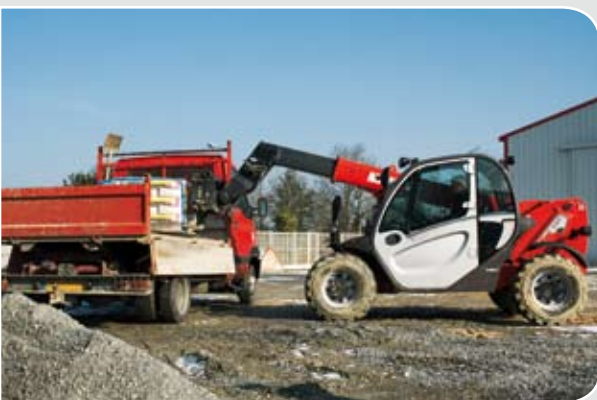
UD. ESPERA MUCHO DE SU TELESCÓPICA

Cuales sean las obras, sus plazos de realización son cada vez más cortos, al escoger la MT 625 Ud. selecciona la opción del trabajo cotidiano bien hecho y para mucho tiempo.

Robusta y fiable, la MT 625 la pareja de su **EFICIENCIA** en las obras.



- Colocar un palet hasta 2 T al 1er piso de un edificio



- Descargar un camión de un solo lado o colocar un palet de 1,2 T hasta unos 2,50 m delante de las ruedas y hasta 800 kg a unos 3,40 m.



- Carga a granel en aparcamientos u obras



Polivalente, la MT 625 puede estar dotada de una gran cantidad de accesorios.

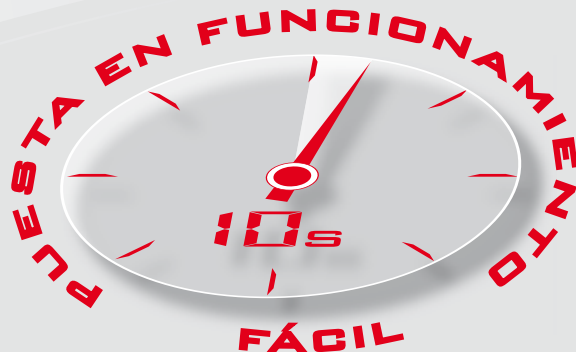
SENCILLEZ

UD. DESEA UNA TELESCÓPICA UTILIZADA POR QUIEN SEA

La ergonomía general de la MT 625 fue diseñada para responder a su necesidad de **SENCILLEZ**.

Haga la experiencia de una **puesta en funcionamiento en 10 segundos** :

- acceso cabina sin escalón
- asiento confortable instantáneamente
- arranque motor y familiarización intuitiva de la palanca de mando JSM (Joystick Switch & Move®)



FAMILIARIZACIÓN INTUITIVA

Innovadora y fiable, la palanca multifunción JSM se adapta naturalmente a la forma de la mano, dejando el antebrazo sobre el reposa brazos. El operador trabaja sin tensión muscular.

Al integrar todas las funciones de manipulación en una palanca única, incluso la selección del sentido de marcha, la **JSM permite al operador conservar una mano permanentemente en el volante**.

- 1 Selector de sentido de marcha adelante/atrás ó neutra
- 2 Ruedecilla de mando de entrada/salida del telescópico
- 3 Ruedecilla de mando de la función accesorio



Con la JSM todos los mandos del telescópico son proporcionales e independientes para mayor rapidez de ejecución.

UN ESPACIO DE COMODIDAD PARA TODOS



BAJO NIVEL ACÚSTICO EN LA CABINA : 76 DB

SALPICADERO FUNCIONAL

■ Con la consola de abordó con visualización digital se tiene **acceso con lectura directa a las informaciones** : cuentahoras, nivel de carburante, recordatorio automático de los intervalos de mantenimiento sentido de marcha seleccionada, visualización de los códigos diagnósticos para el mantenimiento...

■ Los interruptores de mandos, los testigos luminosos de control y el indicador del estado de carga son todos **perfectamente visibles y comprensibles por el operador**.

■ La tecla **seguridad transporte** neutraliza el JSM para evitar los movimientos no voluntarios.

■ El botón de parada de emergencia colocado cerca de la JSM permite detener el motor térmico.



LONGEVIDAD

UD. DESEA UNA TELESCÓPICA SOBRE LA CUAL SE PUEDE CONTAR CADA DÍA

Con la MT 625 se beneficia de la experiencia MANITOU en materia de diseño Todoterreno. La estructura del chasis y la totalidad de los componentes fueron cualificados para resistir a lo largo del tiempo a los mayores esfuerzos existentes en su actividad ; una garantía de **LONGEVIDAD**.



La extremada accesibilidad de los órganos mecánicos, la visualización de los intervalos de mantenimiento y de los códigos diagnósticos en el salpicadero facilitan las intervenciones de mantenimiento.

Por otra parte, nuestra red de técnicos cualificados queda a su disposición para realizar el seguimiento técnico de su telescópica.

REACTIVIDAD Y FLEXIBILIDAD

La **precisión de la transmisión hidrostática** con regulación electrónica **permite trabajar con toda seguridad** en las obras más exiguas.

Para incrementar la velocidad de manipulación, la función inching permite acelerar los movimientos del brazo y, al mismo tiempo, reducir progresivamente la velocidad de progresión de la telescópica.



Para adaptar la velocidad con las condiciones de trabajo, un interruptor ubicado en el salpicadero permite seleccionar :

- velocidad obra 7 km/ h
- velocidad carretera (liebre) 25 km/ h

CON LA PREOCUPACIÓN DE REDUCIR EL IMPACTO SOBRE EL MEDIO AMBIENTE

El motor **fue estudiado para satisfacer la norma euro 3A**

La más estricta en esta gama de potencia :

- **KUBOTA** 3307-T-E3B de inyección directa
- 55 kW/ 75 cv
- Par maxi. 265 Nm a 1400 rpm

Su diseño específico permitió reducir de un 25 % el valor de las partículas emitidas (PM).

La selección de la velocidad adecuada a la situación de trabajo (obra/ carretera) **permite también optimizar el consumo de carburante.**



KUBOTA


MODELOS MT 625


■ Estándar* / ● Opción / - No disponible


	MT 625 Turbo	MT 625 T _{COMFORT}
Puesto de conducción		
Cabina completa cerrada con calefacción/ desempañado (ROPS/ FOPS)	■	■
Climatización	-	●
Asiento ajustable con revestimiento impermeable	■	■
Asiento ajustable tejido	-	●
JSM	■	■
Columna de dirección regulable	-	■
Luz de techo	-	■
Consola de abordó con visualización digital	■	■
Brazo y guantera del asiento integrados con paso de cable para cargador móvil	■	■
Toma 12 V/ Encendedor de cigarros	■	■
Red portadocumentos	■	■
Caja portadocumentos	●	●
Retrovisor interior	●	●
Kit cortina cubresol de parabrisas y cortina de techo	-	■
Limpiaparabrisas y lavaparabrisas delanteros – Limpiaparabrisas trasero	■	■
Limpiaparabrisas luna de techo	-	■
Desencarce eléctrico parte trasera	-	●
Consola soporte autorradio	-	■
Autorradio tuner o CD/ MP3 + altavoces	-	●
Transmisión hidrostática		
Función inching proporcional	■	■
Selector de velocidad (carretera/ obra)	■	■
Elementos de seguridad		
Indicador del estado de carga	■	■
Botón de parada de emergencia	■	■
Testigo de alineación de las ruedas traseras	■	■
Desconexión de los movimientos hidráulicos	■	-
Desconexión de los movimientos agravantes	●	■
Iluminación : luces de carretera, luces de stop, intermitentes, luz antiniebla, luz de retroceso	■	■
Girofaro	■	■
Faros de trabajo delanteros (x2) y traseros (x2)	●	■
Avisador acústico de marcha atrás	■	■
Rejilla de parabrisas	●	●
Retrovisor trasero	●	●
Otros		
Circuito hidráulico en punta de flecha	●	■
Bloqueo hidráulico accesorios	●	●
Accesorios: horquillas, cucharas, Tablero con Desplazamiento Lateral, reposa cargas ...	●	●

* Los equipos estándares pueden variar según los países

MT 625 T


 **Capacidad de elevación** 2500 kg
500 mm desde el talón de las horquillas
Carga de volqueo con alcance maxi.: 1040 kg
Fuerza de arranque
según norma ISO 8313-1986 3427 daN


 **Altura de elevación** 5,85 m
Tiempo : sin carga/ con carga (en s)
Elevación 8/8
Descenso 5,4/5,3
Movimiento telescópico
Salida 5,6/5,9
Retracción 4,3/4
Tiempo sin carga (en s)
Cavadura 3,5
Descarga 3,6


 **Neumáticos delanteros/traseros**
12-16,5 SKS CL TUBELESS


 **Horquillas (mm)**
Longitud 1200
Anchura x espesor 125 x 45

 **Frenos multidisco en baño de aceite**

 **Motor KUBOTA**
Tipo V3307-DI-T-E3B
Cilindrada 4/3331 cm³
Potencia (ISO/TR 14396)
Turbo 75 cv/55,4 kW
Par maxi. (ISO/TR 14396) 265 Nm a 1400 tr/mn
Inyección directa
Refrigeración por agua

 **Transmisión** hidrostática
Inversor de marcha electro - hidrostática
Velocidad adelante y atrás 2/2

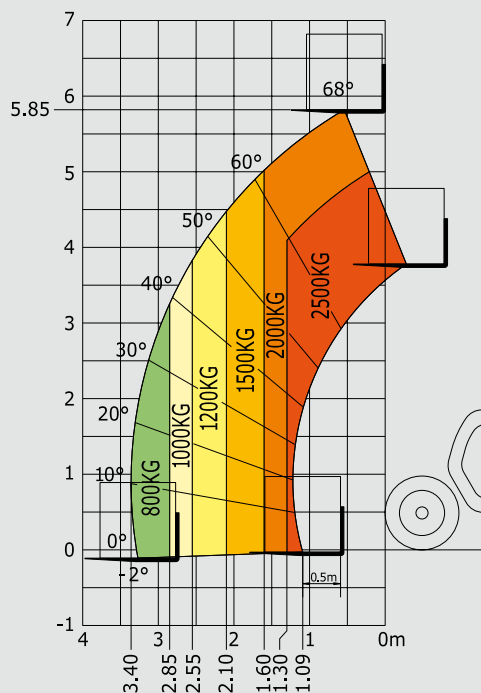
 **Hidráulica**
Bomba de engranajes: 87,9 l./mn a 235 bares
Divisor de caudal prioritario para la dirección

 **Depósitos**
Sistema de refrigeración 12 l.
Aceite transmisión 85 l.
Aceite motor 11,2 l.
Carburante 63 l.

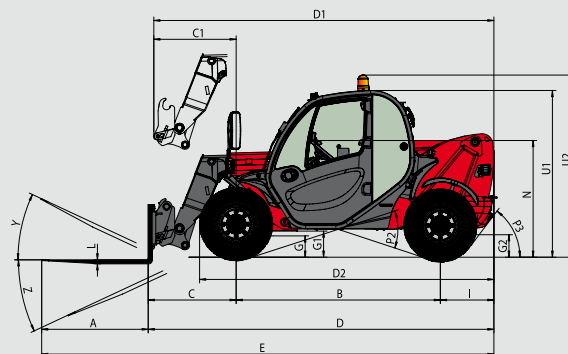
 **Peso sin carga (con horquillas)** 4710 kg
Anchura total 1,82 m
Altura total 1,92 m
Radio de giro (exterior ruedas) 3,30 m
Longitud al tablero 3,90 m
Distancia al suelo 0,33 m
Fuerza de tracción en carga 4170 daN

Las especificaciones mencionadas no comprometen el fabricante y se pueden modificar sin aviso previo.
Las Manitou presentadas en esta documentación pueden llevar elementos opcionales.

Alcance a altura máxima : 0,66 m



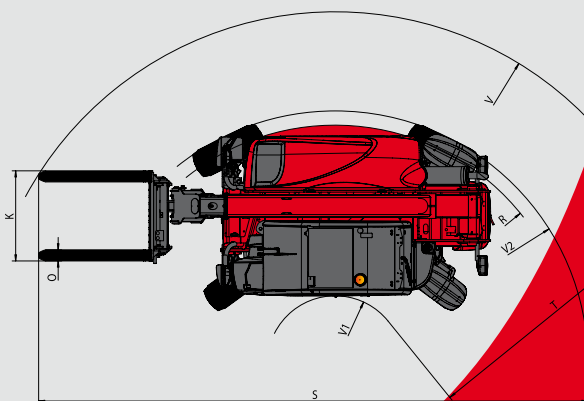
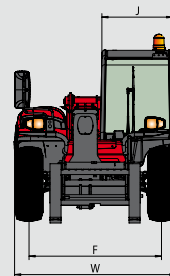
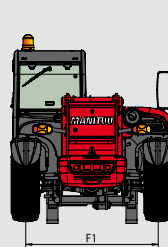
Según Norma EN 1459 doc. adjunto B



MT 625 T

A	1200
B	2300
C	991
C1	928
D	3894
D1	3831
D2	3275
E	5094
F	1492
F1	1492
G	240
G1	330
G2	253
I	603
J	797
K	1015
L	45
N	1314
O	125
P2	37
P3	52
R	3150
S	6651,5
T	3935
U1	1920
U2	2054
V	4700
V1	765
V2	3310,5
W	1813
Y	11,8°
Z	116,5°

(mm)



MANITOU B.F. S.A.

B.P. 249 - 44158 Ancenis Cedex FRANCIA
Tel : 33 2 40 09 10 11 - Fax Departamento Exportación : 33 2 40 09 10 97
www.manitou.com

700441ES_A_0210_MT625T.indd - BE527 Indice C

