



**S770 - T770 - A770** | Cargadoras de nueva generación



**POWER**  
meets  
**COMFORT**  
**BY BOBCAT**



# La unión de la potencia y el confort

Con la nueva gama de cargadoras Bobcat 770 existe una diferencia visible, y una diferencia que se nota en el trabajo. Se han rediseñado por completo y ofrecen potencia y rendimiento hidráulico superiores, permitiendo trabajar más, mejor y más deprisa.

Fabricada para la versatilidad, la S770, con su amplia gama de implementos, es la máquina perfecta para las tareas de construcción, paisajismo, demolición, tareas forestales, aplicaciones agrícolas y de carretera.



## ■ Más productividad en 3 paquetes compactos:

**Esfuerzo de tracción aumentado:** es posible empujar y excavar más que antes, lo que supone unos ciclos más cortos.

**Mejor rendimiento hidráulico:** al aumentar la presión hidráulica y el caudal hidráulico estándar, la serie 770 consigue el mejor rendimiento de su amplia gama de implementos.

**Sistema de refrigeración actualizado:** gracias a un ventilador mayor con un diseño más eficiente, el sistema de refrigeración permite que las cargadoras trabajen a pleno rendimiento durante largos periodos.

## **Potencia del motor aumentada:**

motor turboalimentado Kubota, de 92 CV (68,6 kW) para potenciar la productividad.

**Capacidad de combustible optimizada:** un nuevo depósito adicional de combustible con una capacidad total de 126 l prolonga un 25% más el tiempo de funcionamiento entre paradas para repostar.

# Siga el buen camino

Siempre que necesite trabajar en las condiciones más exigentes o prolongar su temporada de trabajo, la T770 será su mejor aliado. Con más potencia de empuje, más carga de vuelco y menor presión contra el suelo que una cargadora compacta, nuestra cargadora de orugas compacta será más rápida en los distintos trabajos de paisajismo, nivelación, tareas forestales y movimiento de tierras.

Gracias a su cárter de cadena sin mantenimiento y los rodillos y poleas de acero forjado, el tiempo de actividad aumenta al máximo.

## Opciones para mejorar el confort y el rendimiento:

Roller Suspension™ y 2 velocidades de desplazamiento son algunas de las muchas opciones disponibles.



## ■ Durabilidad reforzada de fama mundial:

Gracias a su construcción de gran resistencia, la protección de los componentes y su diseño superior, la cargadora Bobcat supera a la competencia, maximiza el tiempo de actividad, ofrece mayor confort y sigue siendo la más sencilla y rápida de mantener.

- El bastidor trasero más bajo cubre cumplidamente el portón trasero, protegiendo la zona posterior de la cargadora.
- Acopladores rápidos integrados en la pluma.
- Nuevo tendido de los latiguillos hidráulicos traseros dentro del bastidor para mejorar la protección.

La duradera suspensión opcional Roller Suspension™ fabricada en acero, proporciona una marcha más confortable y soporta las condiciones y los materiales más difíciles, maximizando así el tiempo de actividad y reduciendo las costosas reparaciones.



# Dirección en todas las ruedas para suavizar la marcha

La nueva A770 es la única cargadora compacta del sector que puede cambiar, con solo tocar un botón, la dirección a las cuatro ruedas apta para el césped a la dirección convencional más manejable. Sobre césped u otras superficies delicadas, la dirección a las cuatro ruedas de la A770 será la opción perfecta.



La A770 cuenta con mayor potencia de elevación, mayor alcance y más caudal hidráulico, lo que aumenta el rendimiento y la productividad:

- 3,35 m de elevación vertical para cargar camiones de grandes costados.
- 87,1 l/min de caudal hidráulico estándar y 151 l/min de gran caudal.
- 341 bares de presión de seguridad hidráulica, proporcionando la potencia que necesita para las tareas más exigentes.

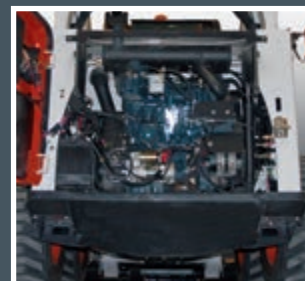


## ■ Sencillo acceso a los puntos de mantenimiento rutinarios

Para facilitar el mantenimiento diario dispone de acceso lateral gracias a un portón trasero de apertura giratoria y a un motor de montaje transversal. La inclinación de la cabina facilita el acceso a los componentes hidráulicos. Acceso inmejorable a los puntos de mantenimiento rutinarios y a los de largo plazo.

- Más facilidad para limpiar el refrigerador de aceite y el radiador.
- Acceso fácil a los componentes de servicio.
- Más capacidad de filtrado de aceite hidráulico (de 90 a 10 micras).

- Distribución mejorada de los latiguillos: racores rectos.
- Indicador de nivel de aceite hidráulico transparente.
- Prefiltro de aire de alto rendimiento.
- Correa de transmisión y correa de accesorios de tensión automática.



# Confort de primera clase

## ■ Cabina presurizada para mejorar la comodidad del operador

Bobcat cuenta con las mejores y más espaciaosas cabinas del mercado, con niveles reducidos de ruidos y vibraciones y la mejor visibilidad de su categoría.

- La zona de la cabina se ha agrandado un 10%.
- Puerta acristalada un 45% mayor para facilitar la entrada y salida y mejorar la visibilidad.
- Nuevo asiento con suspensión totalmente regulable.
- Joysticks opcionales integrados en los reposabrazos del asiento.



La nueva generación de cargadoras de Bobcat dispone de la mejor cabina presurizada de su categoría: presenta una nueva junta de una sola pieza que rodea por completo la puerta y se adapta a una cavidad curvada especial, manteniendo el polvo y la suciedad fuera del entorno. Los niveles de sonido han disminuido, proporcionando mayor comodidad al operador.



Compatible con MP3 listo para radio estéreo (opcional) y toma de 12 V, mando de joystick seleccionable (opcional)



Panel de instrumentos Deluxe en color (opcional)



Asiento cómodo con suspensión totalmente regulable



Calefacción y aire acondicionado (opcional)

	S770	T770	A770
<b>Especificaciones de la máquina</b>			
Carga nominal (ISO 14397-1)	1569 kg	1611 kg	1550 kg
Carga de vuelco (ISO 14397-1)	3137 kg	4602 kg	3100 kg
Capacidad de la bomba	87,1 l/min	87,1 l/min	87,1 l/min
Capacidad de la bomba (opción de alto caudal)	151 l/min	151 l/min	151 l/min
Descarga del sistema en los acopladores rápidos	238-245 bares	238-245 bares	238-245 bares
Velocidad de desplazamiento máxima (gama baja)	11,4 km/h	10,6 km/h	11,4 km/h
Velocidad de desplazamiento máxima (gama alta)	19,8 km/h	17,2 km/h	19,8 km/h

<b>Motor</b>			
Marca / Modelo	Kubota / V3800-DI-T-E3		
Combustible / Refrigerante	Diésel / Líquido		
Potencia máxima a 2400 r.p.m.	68,6 kW (92 CV)		
Par a 1600 r.p.m. (SAE J1995)	315 Nm		
Número de cilindros	4		
Cilindrada	3769 cm <sup>3</sup>		

<b>Pesos</b>			
Peso operativo	4162 kg	4683 kg	4291 kg

<b>Mandos</b>			
Dirección del vehículo	Dirección y velocidad controlados mediante dos palancas manuales o joysticks (opcionales)		
Sistema hidráulico de elevación e inclinación de la cargadora	Pedales separados, sistema de control avanzado (ACS) opcional, mandos manuales de última tecnología (AHC) opcionales o mando de joystick seleccionable (SJC) opcional		
Auxiliar delantero (de serie)	Interruptores eléctricos en el joystick derecho		

<b>Sistema de transmisión</b>			
Transmisión	Bombas hidrostáticas de pistones en tándem infinitamente variables que accionan dos motores hidrostáticos completamente reversibles		

<b>Capacidades de fluido</b>			
Capacidad del sistema de refrigeración con calefacción	14,4 l	18,5 l	18,5 l
Capacidad del sistema de refrigeración sin calefacción	-	15,1 l	15,1 l
Aceite del motor con capacidad de filtro	11,4 l	11,4 l	11,4 l
Capacidad del depósito de combustible	124,2 l	134,8 l	109 l
Capacidad del depósito hidráulico	11,4 l	11,4 l	11,4 l
Capacidad del sistema hidráulico/hidrostático	36 l	36 l	36 l

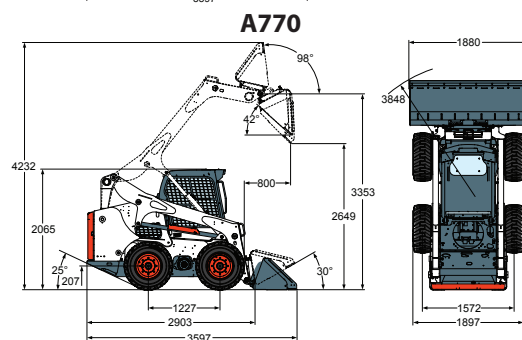
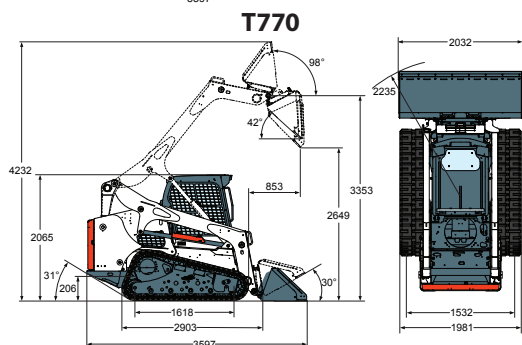
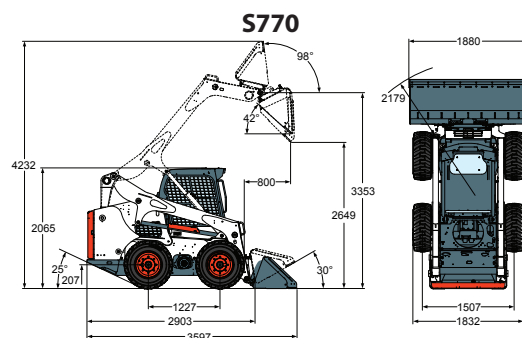
<b>Aspectos medioambientales</b>			
Operario LpA (Directiva Europea 2006/42/CE)/(sin confirmar)	83,1 dB(A) - 2,5 dB(A)	84,8 dB(A) - 2,5 dB(A)	84,8 dB(A) - 2,5 dB(A)
Nivel de ruido LWA (Directiva UE 2000/14/CE)	102 dB(A)	104 dB(A)	102 dB(A)
Vibración de toda la unidad (ISO 2631-1) / (sin confirmar)	1,12 m/s <sup>2</sup> - 0,448 m/s <sup>2</sup>	0,91 m/s <sup>2</sup> - 0,455 m/s <sup>2</sup>	0,86 m/s <sup>2</sup> - 0,43 m/s <sup>2</sup>
Vibración en mano/brazo (ISO 5349-1)	1,57 m/s <sup>2</sup>	1,83 m/s <sup>2</sup>	0,92 m/s <sup>2</sup>

<b>Prestaciones de serie</b>			
<b>S770 / A770</b>	<b>T770</b>		
Dos velocidades de desplazamiento	Orugas de goma de 450 mm - Diseño C		
Neumáticos Bobcat 12 x 16,5, 12 capas, para condiciones muy duras			

<b>Opciones</b>			
<b>S770 / T770 / A770</b>			
Tablero de instrumentos Deluxe	Roller Suspension™ (solo T770)		
Cabina cerrada con calefacción	Dos velocidades de desplazamiento (solo T770)		
Cabina cerrada con calefacción y aire acondicionado			
Sistema hidráulico de alto caudal			
Power Bob-Tach™			
Sistema de control avanzado (ACS)			
Mandos manuales avanzados (AHC)			
Controles de joysticks seleccionables (SJC)			
Neumáticos Bobcat 12 x 16,5, 12 capas, para condiciones muy duras (con llantas descentradas solo en la S770)			
Neumáticos Bobcat 33 x 15,5-16,5, 12 capas superflotación (con llantas descentradas solo en la S770)			
Neumáticos Bobcat 12 x 16,5, 12 capas, para condiciones muy duras			
Neumáticos Bobcat 12 x 16,5, 12 capas, para condiciones muy duras, con Poly Fill			
Neumáticos Bobcat 12 x 16,5, 12 capas macizos flexibles			
Neumáticos Bobcat 33 x 15,5-16,5, 12 capas, para hierba y arena (solo A770)			

<b>Implementos</b>	
Barredora orientable	Horquillas porta-palets, sistema hidráulico
Ahoyador	Horquillas porta-palets, gran resistencia
Horquilla de balas	Fresadora
Hoja quitanieves	Escarificador
Hoja niveladora	Disco decapador
Desbrozadora de cuchillas Brushcat	Quitanieves / Hoja quitanieves en V
Segadora	Desenrollador de césped
Cucharones	Nivelador rotativo
Cucharón 4 x 1	Esparcidora de sal y arena
Bomba de hormigón	Estabilizadores traseros
Hoja transplantadora	Descepadora
Hoja dózer	Barredora
Dúmpster	Rotocultivador
Desbrozadora de martillos	Hoja transplantadora
Desbrozadora forestal	Rueda compactadora
Horquillas multiuso	Zanjadora
Niveladora	Horquillas / bastidor multiusos
Grapa industrial /multiuso	Compactador vibrante
Martillo hidráulico	Conjunto de aspersores
Explanadora	Disco sierra
Rastrillo hidráulico	Trituradora de residuos vegetales
Cortadora de césped	Barredora de empuje

<b>Dimensiones</b>	
Todas las dimensiones se indican en mm.	



www.bobcat.eu



# Bobcat®

Las especificaciones así como el diseño pueden experimentar cambios sin previo aviso. En las fotografías de productos Bobcat puede aparecer equipamiento no de serie.