

PK 13.501 SLD 1 | PK 13.501 SLD 3

EXTREMO ALCANCE Y TECNOLOGIA EMBARCADA

LIFETIME EXCELLENCE



TRABAJO EFICIENTE AL MÁXIMO NIVEL

9 Highlights



Single Link Plus

Flexibilidad en las operaciones

Debido a su excelente geometría, el brazo articulado permite una inclinación negativa de hasta 15°, lo que permite fácil movilización de cargas en espacios de bajo acceso.

Recuperador de caudal

Agilidad y reducción de tiempo

El recuperador de caudal acelera la velocidad de apertura de las prolongas en hasta 30% más que una grúa convencional. El resultado es un equipo más ágil y la reducción en el tiempo de operación.



Preparación hidráulica interna*

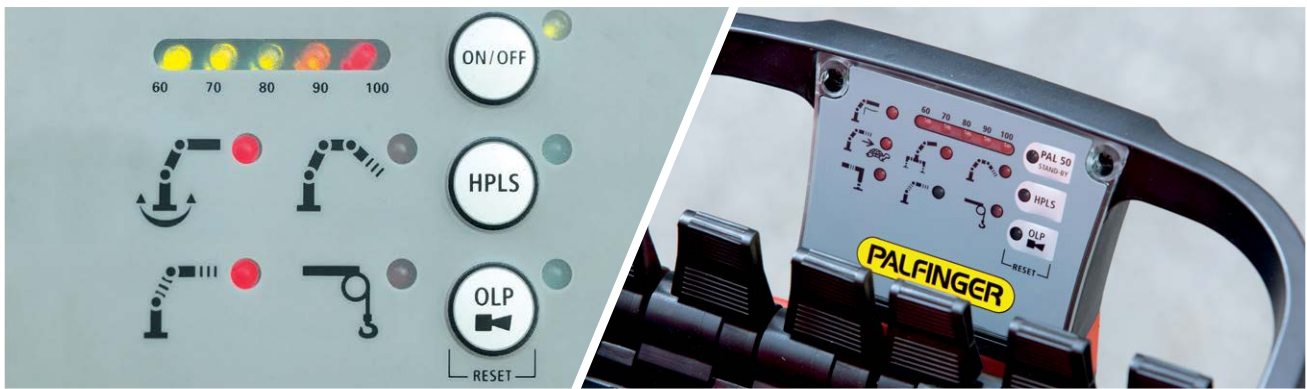
Disminución de mantenencias

Con esta preparación hidráulica innovadora, las mangueras están protegidas internamente en la prolonga. Con esto, frecuentes mantenencias debido a colisiones de las bandejas podrán ser reducidas.

HPSC (Monitoreo simultaneo de estabilidad y capacidad de carga)* - Operación segura en espacios reducidos

Revolucionario sistema que limita la capacidad de carga de acuerdo a la estabilidad ofrecida por el conjunto camión-grúa. Ahora es posible operar cargas con total seguridad en espacios limitados y con restricciones para la apertura de los estabilizadores.

*Opcional



Protección contra sobrecarga*

Seguridad y prevención contra quiebras de la estructura

Este sistema no permite que la capacidad máxima de carga de la grúa sea ultrapasada. Esto garantiza seguridad durante la operación y aun previene contra quiebras de la estructura.

Control Remoto*

Mejor visualización de la carga y seguridad

Permite que el operador se posicione donde haya el mejor punto de visualización durante la operación, además lo aleja de la zona de peligro



Iluminación*

Seguridad en ambientes con poca luminosidad

Con la iluminación en el panel de control y el destaque de las funciones de la grúa, las operaciones en ambientes con poca luminosidad se tornan más seguras. Luces de alerta en LED en los gatos de estabilización también auxilian para advertir posibles colisiones.

Panel de control

Diseño atractivo y ergonómico

En este nuevo panel de comando, las palancas poseen un diseño más atractivo visualmente y también más ergonómico. El horometro ahora es digital y el nivel burbuja para auxiliar la nivelación de la base está destacado con una imagen reflejada por un espejo.



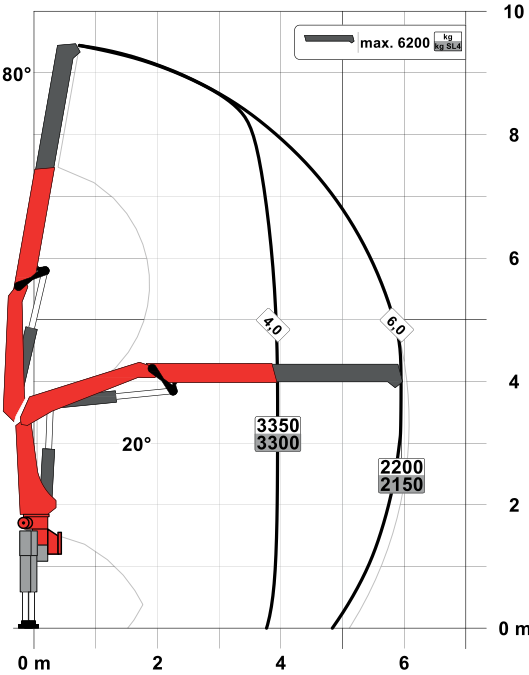
Inclinación de los gatos abatibles*

Originalidad del chasis del camión

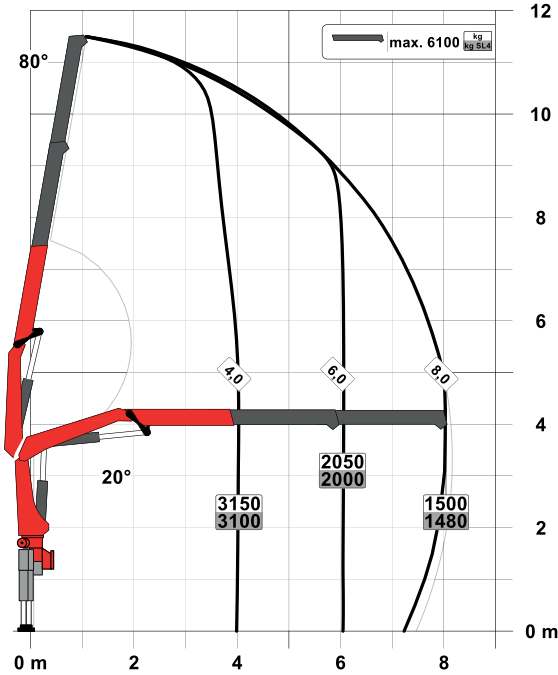
Con este opcional, la instalación sobre vehículos es realizada sin la necesidad de desplazar componentes del camión, como tanques, guardabarros, baterías y otros.

DIMENSIONES PERFECTAS

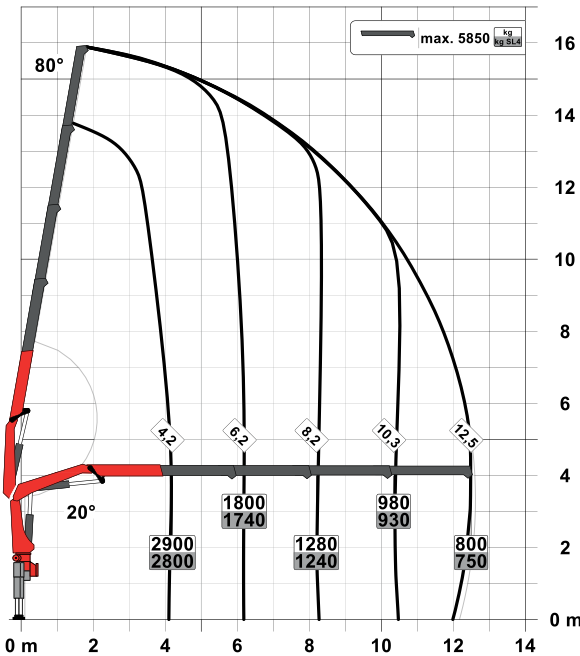
STD



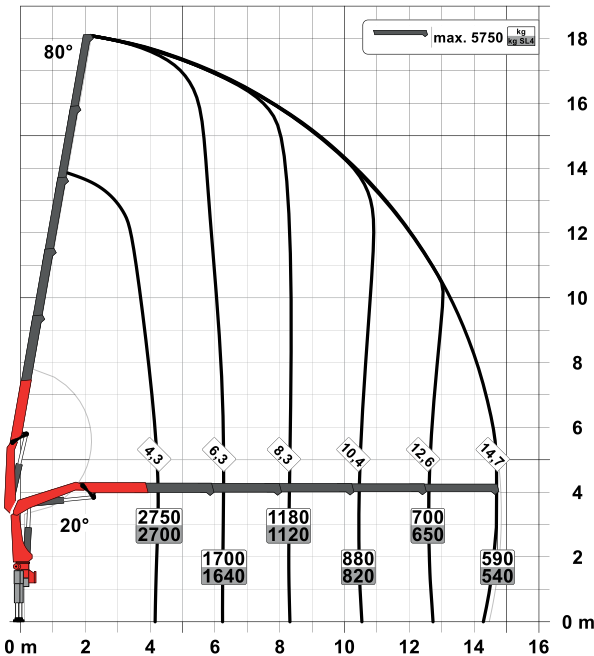
A

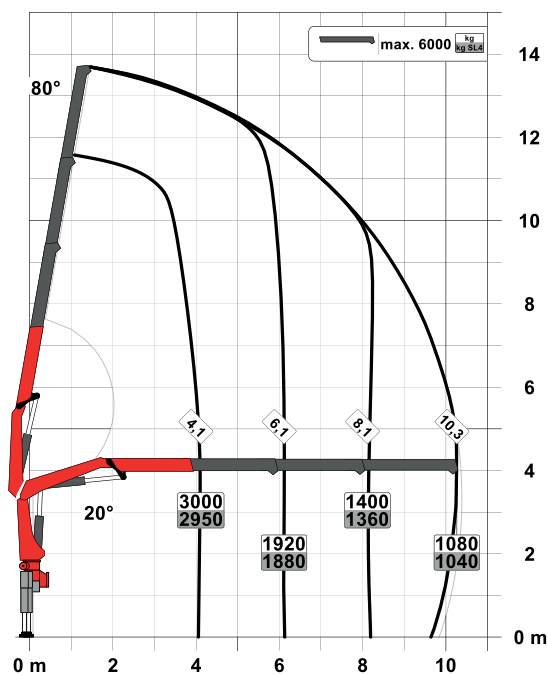


C



D



B

SLD 1

- Single Link Plus
- Opcional:
 - Protección de sobrecarga OSK
 - Asiento aéreo
 - Control remoto

SLD 3

- Single Link Plus
- Paltronic: limitador de sobrecarga electrónico
- Opcional:
 - HPSC: Sistema de control de la estabilidad
 - Control remoto
 - Cabrestante

Datos técnicos

NBR 14768 | EN 12999

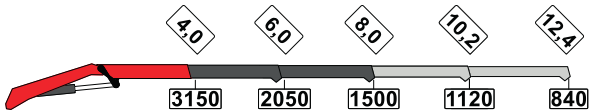
Momento de elevación máximo	13,1 tm
Capacidad máxima*	6200 kg
Alcance hidráulico horizontal	14,8 m
Alcance máximo manual horizontal	19,0 m
Alcance hidráulico vertical	18,0 m
Alcance máximo manual vertical	22,0 m
Ángulo de giro	420°
Torque de giro	1,6 tm
Anchura de apoyo (std.)	5,0 m
Anchura de apoyo (max.)	6,6 m
Espacio para montaje (std.)	0,74 m
Anchura grúa plegada	2,50 m
Presión de trabajo	330 bar
Caudal recomendado	de 35 a 50 l/min
Peso propio (std.)	1510 kg

*Capacidad máxima nominal teórica

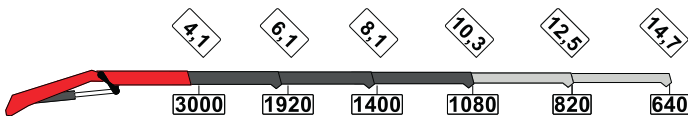
DIMENSIONES PERFECTAS

PROLONGAS MANUALES

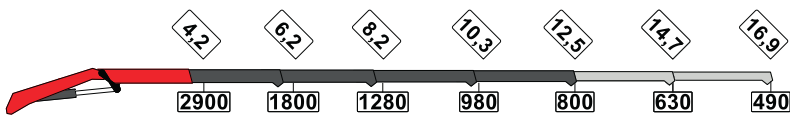
A - V1, V2



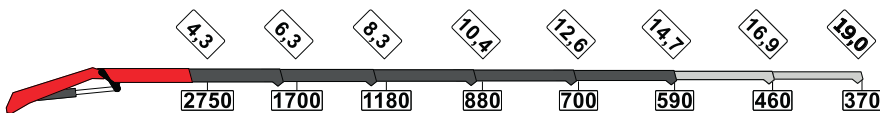
B - V1, V2



C - V1, V2

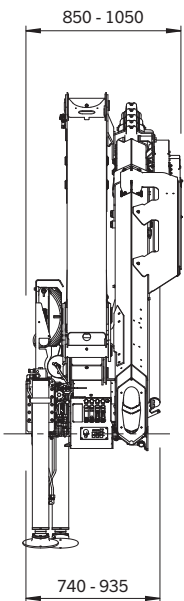
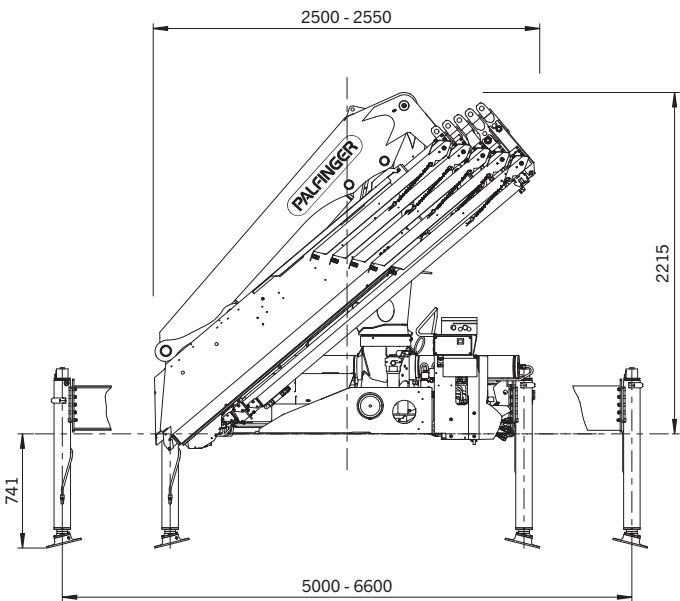
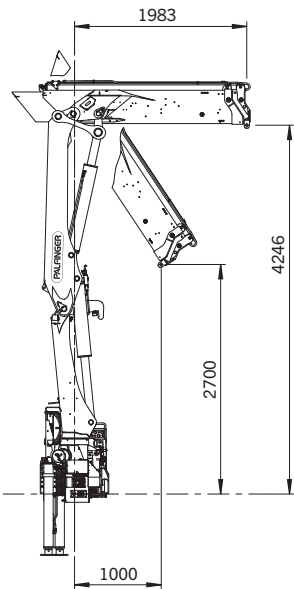


D - V1, V2



Prolonga Manual	Alcance Vertical	Capacidad de carga
V1A	13,5 m	1120 kg
V2A	15,7 m	840 kg
V1B	15,8 m	820 kg
V2B	17,9 m	640 kg
V1C	17,9 m	630 kg
V2C	20,0 m	490 kg
V1D	20,0 m	460 kg
V2D	22,0 m	370 kg

DIMENSIONES (mm)







Las grúas de las imágenes están equipadas con elementos parcialmente personalizados y no siempre corresponden al equipamiento de serie. Deben considerarse las regulaciones propias de cada país a la hora de configurar las grúas. Los datos relativos a las dimensiones no son vinculantes. Se reservan los derechos a cambios, errores y fallos de traducción

MADAL PALFINGER S/A - Rua Flávio Francisco Bellini, 350, Bairro Salgado Filho, CEP 95098-170
Fone (54) 3026.7000 | Caxias do Sul - RS - Brasil - E-mail: vendas@palfinger.com
SAC - Serviço de Atendimento ao Cliente: 0800 51 2366