

**PK 8.501 SLD 1 | PK 8.501 SLD 3**

**DISEÑO ESTRUCTURAL  
OPTIMIZADO Y VELOCIDAD  
EN LAS APLICACIONES**

**LIFETIME EXCELLENCE**





# TRABAJO EFICIENTE AL MÁXIMO NIVEL

## 9 Highlights



### Single Link

Más fuerza en el gancho

La biela acodada situada en la grúa mejora considerablemente la geometría de movimientos de la misma.

### Recuperador de caudal

Agilidad y reducción de tiempo

El recuperador de caudal acelera la velocidad de apertura de las prolongas en hasta 30% más que una grúa convencional. El resultado es un equipo más ágil y la reducción en el tiempo de operación.



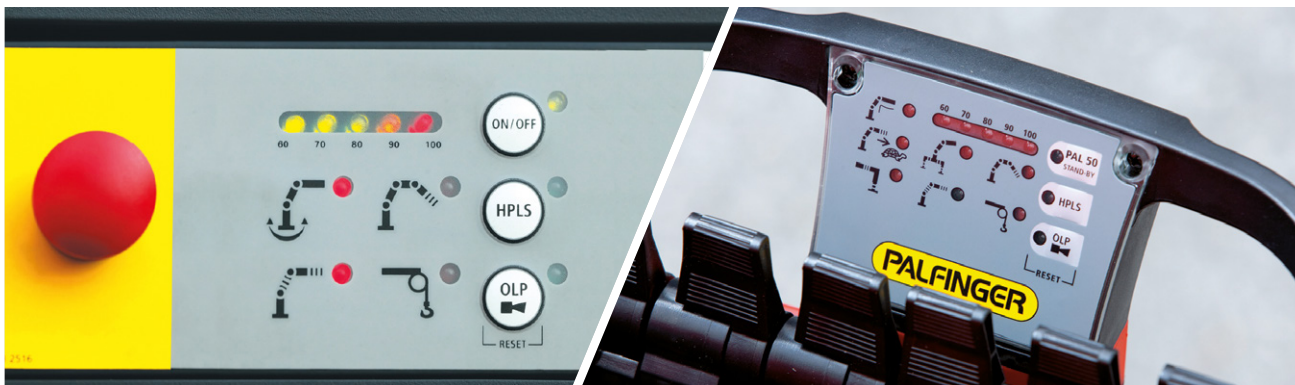
### HPSC (Monitoreo simultáneo de estabilidad y capacidad de carga)\* - Operación segura en espacios reducidos

Revolucionario sistema que limite la capacidad de carga de acuerdo a la estabilidad ofrecida por el conjunto camión-grúa. Ahora es posible operar cargas con total seguridad en espacios limitados y con restricciones para la apertura de los estabilizadores.

### Gatos abatibles\*

Originalidad del chasis del camión

Con este opcional, la instalación sobre vehículos es realizada sin la necesidad de desplazar componentes del camión, como tanques, guardabarros, baterías y otros.



#### Protección contra sobrecarga\*

Seguridad y prevención contra quiebras de la estructura

Este sistema no permite que la capacidad máxima de carga de la grúa sea ultrapasada. Esto garantiza seguridad durante la operación y aun previene contra quiebras de la estructura.

#### Control remoto\*

Mejor visualización de la carga y seguridad

Permite que el operador se posicione donde haya el mejor punto de visualización durante la operación, además lo aleja de la zona de peligro.



#### Preparación hidráulica para dispositivos adicionales\*

Versátil y fácil de usar

El equipamiento de mangueras permite conectar de forma muy sencilla los dispositivos adicionales. El equipamiento de mangueras se encuentra protegido en los pasamangueras.

#### Iluminación\*

Seguridad en ambientes con poca luminosidad

Con la iluminación en el panel de control y el destaque de las funciones de la grúa, las operaciones en ambientes con poca luminosidad se tornan más seguras. Luces de alerta en LED en los gatos de estabilización también auxilian para advertir posibles colisiones.



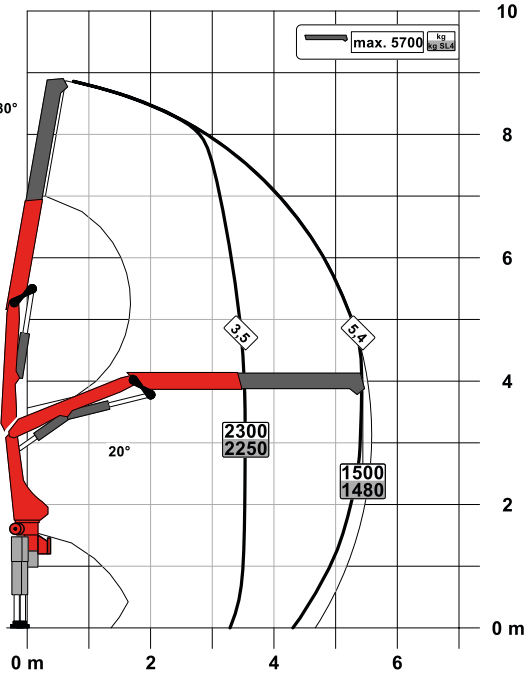
#### Panel de comando

Diseño atractivo y ergonómico

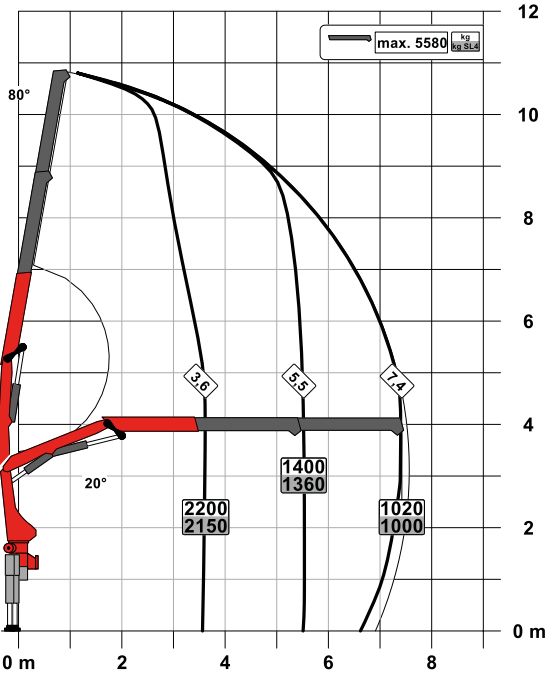
En este nuevo panel de comando, las palancas poseen un diseño más atractivo visualmente y también más ergonómico. El horometro ahora es digital y el nivel burbuja para auxiliar la nivelación de la base está destacado con una imagen reflejada por un espejo.

DIMENSIONES PERFECTAS

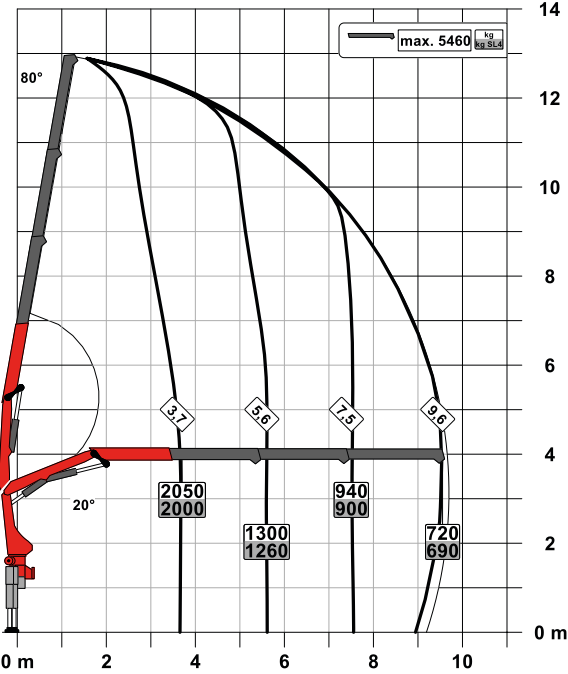
STD



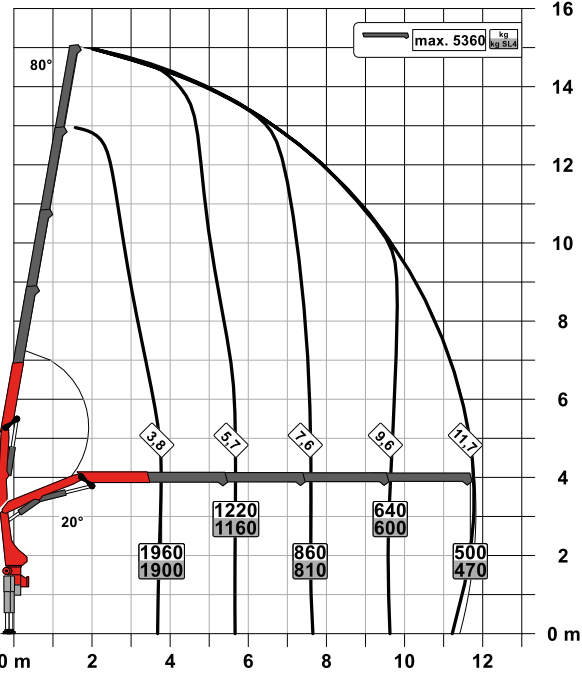
A



B



C



## SLD 1

- Single Link
- Opcional:
  - Protección de sobrecarga OSK
  - Asiento aéreo
  - Control remoto

## SLD 3

Single Link Plus

- Paltronic: limitador de sobrecarga electrónico
- Opcional:
  - HPSC: sistema de control de la estabilidad
  - Control remoto
  - Cabrestante

## Datos técnicos

EN 13001 HC1 HD4/S2

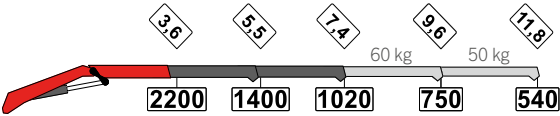
|                                  |                  |
|----------------------------------|------------------|
| Momento de elevación máximo      | 8,1 tm           |
| Capacidad máxima*                | 5700 kg          |
| Alcance hidráulico horizontal    | 11,8 m           |
| Alcance máximo manual horizontal | 15,8 m           |
| Alcance hidráulico vertical      | 15,0 m           |
| Alcance máximo manual vertical   | 18,9 m           |
| Ángulo de giro                   | 400°             |
| Torque de giro                   | 1,0 tm           |
| Anchura de apoyo (std.)          | 3,2 m            |
| Anchura de apoyo (max.)          | 5,6 m            |
| Espacio para montaje (std.)      | 0,7 m            |
| Anchura grúa plegada             | 2,32 m           |
| Presión de trabajo               | 330 bar          |
| Caudal recomendado               | de 25 a 35 l/min |
| Peso propio (std.)               | 1105 kg          |

\*Capacidad máxima nominal teórica

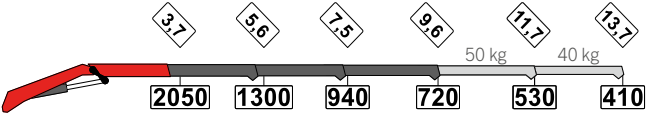
# DIMENSIONES PERFECTAS

## PROLONGAS MANUALES

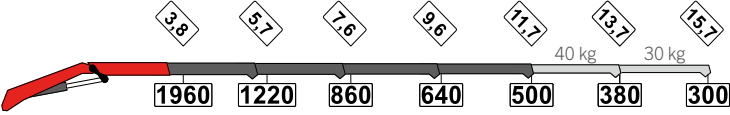
A - V1, V2



B - V1, V2

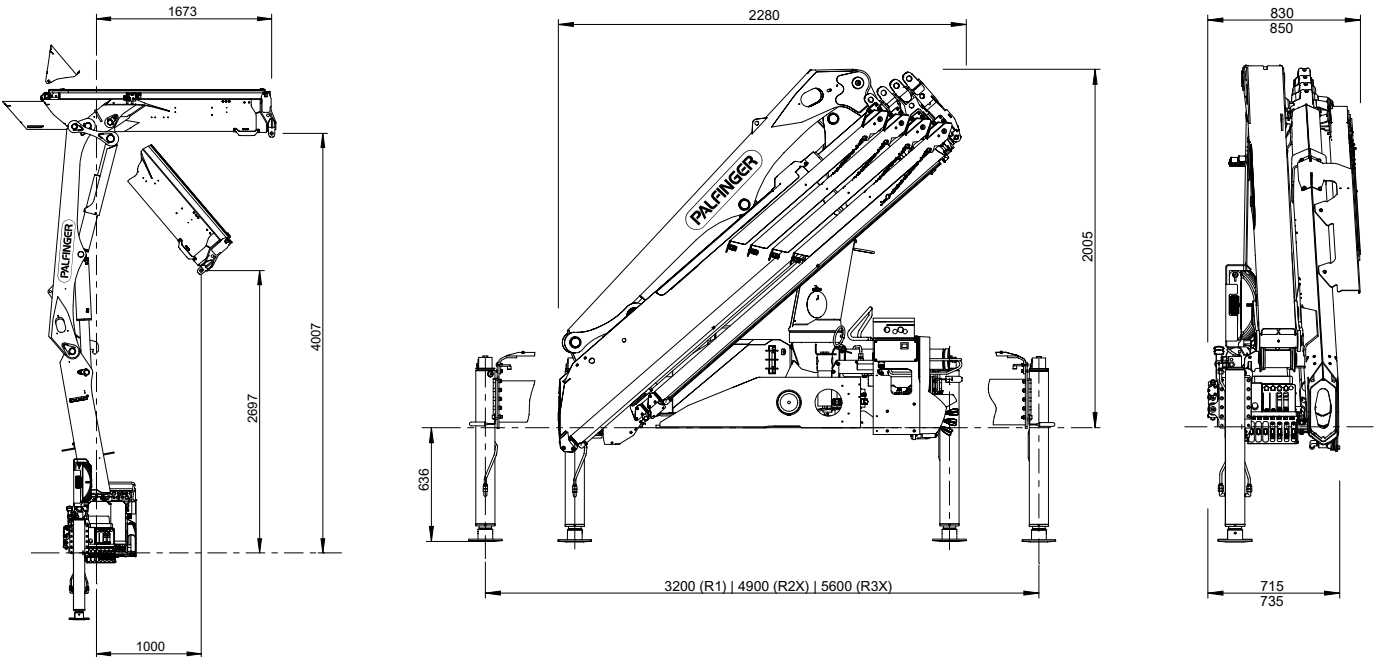


C - V1, V2



| Prolonga Manual | Alcance Vertical | Capacidad de Carga |
|-----------------|------------------|--------------------|
| V1A             | 12,9 m           | 750 kg             |
| V2A             | 15,1 m           | 540 kg             |
| V1B             | 15,1 m           | 530 kg             |
| V2B             | 17,0 m           | 410 kg             |
| V1C             | 17,0 m           | 380 kg             |
| V2C             | 18,9 m           | 300 kg             |

## DIMENSIONES (mm)











Las grúas de las imágenes están equipadas con elementos parcialmente personalizados y no siempre corresponden al equipamiento de serie. Deben considerarse las regulaciones propias de cada país a la hora de configurar las grúas. Los datos relativos a las dimensiones no son vinculantes. Se reservan los derechos a cambios, errores y fallos de traducción.

MADAL PALFINGER S/A - Rua Flávio Francisco Bellini, 350, Bairro Salgado Filho, CEP 95098-170  
Fone (54) 3026.7000 | Caxias do Sul - RS - Brasil - E-mail: vendas@palfinger.com  
SAC - Serviço de Atendimento ao Cliente: 0800 51 2366