

# MHT 10120/10180/10225

MÁQUINAS TELESCÓPICAS DE GRAN CAPACIDAD



 **MANITOU**

[www.manitou.com](http://www.manitou.com)



# MHT 10120 / 10180 / 10225

3 modelos para elegir



MHT **10120**

10 m / 12 T



MHT **10180**

10 m / 18 T



MHT **10225**

10 m / 22.5 T





## MANITOU, SOCIO DE SUS EXIGENCIAS DESDE HACE MÁS DE 50 AÑOS

**MANITOU** es la única marca que puede ofrecerle más de **10 años de experiencia** en máquinas **telescópicas de gran capacidad**. De esa experiencia ha nacido la gama MHT 10120 / 10180 / 10225 para responder a sus necesidades de levantamiento de **hasta 22,5 toneladas**.

Las MHT le permiten transportar **cargas pesadas y voluminosas** con **suavidad y precisión**, y con **total seguridad**.

Con su **amplia gama de accesorios** intercambiables en **unos segundos**, las MHT poseen una **versatilidad única** para satisfacer todas sus necesidades. Gracias a su **experiencia**, **MANITOU** es capaz de ofrecerle **soluciones adaptadas** a sus **necesidades específicas**.

**Robustas**, estas máquinas son perfectas para sus manipulaciones en **condiciones todo terreno**.

La **cabina ergonómica** ofrece al usuario **mandos intuitivos** para el **manejo inmediato**. El confort y la vista **panorámica** permiten trabajar en condiciones óptimas y contribuyen a la **seguridad durante el manejo delicado**.





# SEGURIDAD ABSOLUTA

## ■ ■ UTILIZACIÓN, SEGURIDAD y PRECISIÓN absoluta



### Cabina ergonómica

El salpicadero contiene todas las informaciones que necesita (sentido de marcha, alineamiento de las ruedas, ángulo del telescópico, nivel de combustible, horómetro, temperatura, atasco del filtro...).

De serie, el indicador de estabilidad longitudinal, acoplado con un sistema de corte de los movimientos agravantes, permite el uso de todos los accesorios con total seguridad.

### Control de estado de la carga

Para la seguridad absoluta durante las manipulaciones complejas, el controlador de estado de carga (opcional) permite parametrizar para cada accesorio el diagrama de trabajo según la capacidad.

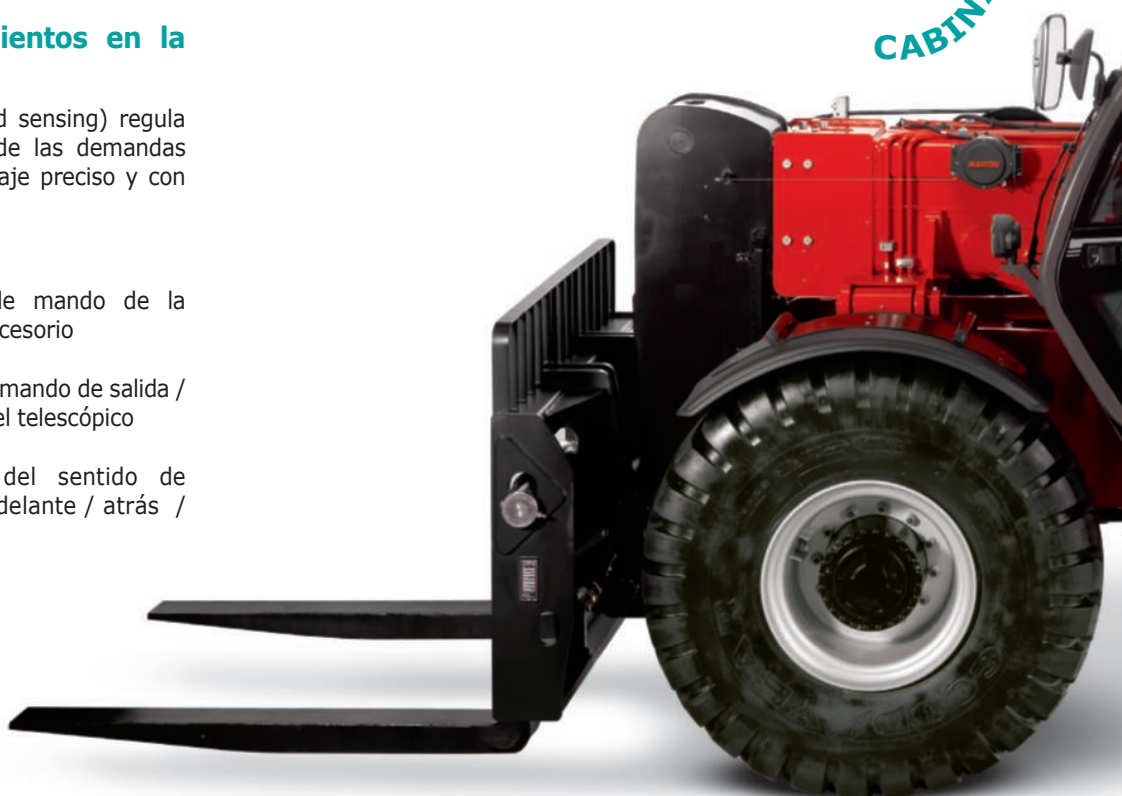
### JSM® : todos los movimientos en la palma de la mano

El sistema hidráulico de tipo (load sensing) regula el caudal del aceite en función de las demandas del operador, asegurando un pilotaje preciso y con suavidad de la máquina.



- Rodillos de mando de la función accesorio
- Rodillo de mando de salida / entrada del telescópico
- Selector del sentido de marcha adelante / atrás / neutro

CABINA PANO



■ **Corrector de desnivel +/- 10°**  
(5° en MHT 10225)



### Relación capacidad / tamaño excepcional

Presentando el **mejor compromiso** entre **capacidad de levantamiento** (hasta 22,5 toneladas) y dimensiones de la máquina, las MHT son fácilmente transportables e **ideales para las maniobras en terrenos congestionados**.

### Radiomando

El radiomando (opcional) **elimina todo riesgo de error** para las manipulaciones de precisión que requieren una **perfecta visibilidad** y el control de los movimientos. En función de la necesidad, el operador puede posicionar su carga desde el exterior de la cabina para una mejor visibilidad.



**RÁMICA**

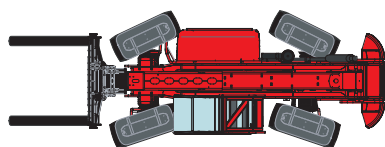
**PROTECCIÓN ROPS / FOPS**



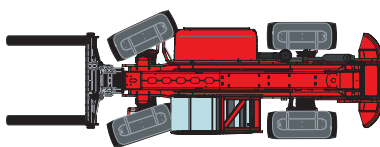
**ACCESO RÁPIDO Y SEGURO**

via la ancha puerta  
y estrivo ranurado

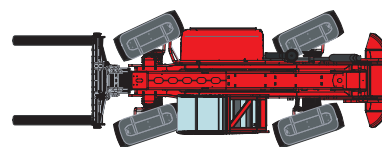
### 3 modos de dirección



4 ruedas directrices para los giros cortos  
en las obras congestionadas



2 ruedas delanteras motrices para  
garantizar la seguridad en carretera

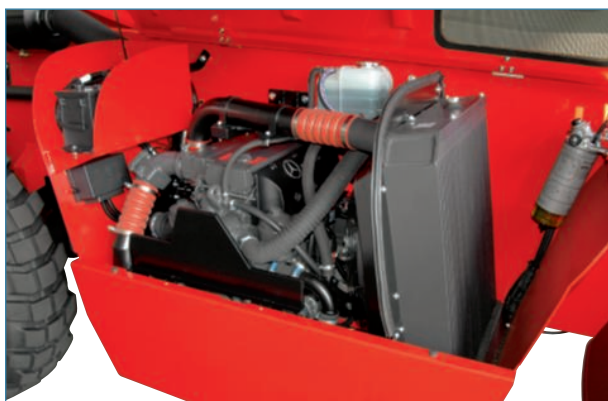


Marcha en cangrejo para las aproxima-  
ciones laterales y salidas delicadas



# PRODUCTIVIDAD

## EFICIENCIA y ROBUSTEZ



### Motor 175 cv / 128 kW

Fase 3A  
Par 650 Nm  
4 cilindros – 4.25 l  
Bajo consumo  
y acceso sencillo

### Transmisión

Hidrostática de 2 velocidades,  
gran suavidad y precisión de  
acercamiento, freno de parqueo  
negativo automático.



Desplazamiento

Hasta **47 cm**

Gran altura del chasis al suelo

Altura de trabajo

**10 m**



3 capacidades nominales

**12 · 18 · 22.5 T**

## Capacidades importantes para cargas pesadas y voluminosas

Del prefabricado de hormigón al contenedor, sean cargas en bruto o más frágiles, el conjunto de las combinaciones MHT y accesorios responden a todas sus necesidades.



## Robustez de los puentes

De tecnología similar a los equipamientos de manipulación pesada y adaptada a las aplicaciones todoterreno.



## Capacidades todoterreno

Verdadera herramienta de manipulación todoterreno, excepcional capacidad de franqueamiento de su categoría : 4 ruedas motrices permanentes, diferencial central, gran altura del chasis al suelo.

ancho a más de **4 m**

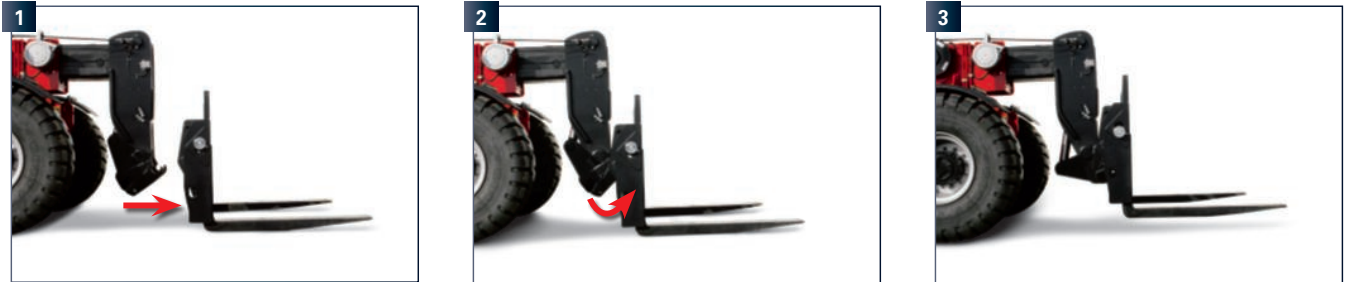


## Su máquina MANITOU es un verdadero **portaútiles...**

Gracias al **sistema de enganche MANITOU**, usted puede, **fácilmente y en segundos**, equipar **su máquina con numerosos accesorios** : cabrestante, plumín, cesta, tablero con desplazamiento lateral, pinza para neumáticos, pinza para cilindros hidráulicos...



MANITOU responde a cualquier demanda específica diseñando **accesorios a medida**.



## ...para una **multitud de aplicaciones**

La **versatilidad** de las telescópicas MANITOU permite **responder a todas sus necesidades de obra optimizando el tiempo de trabajo y de productividad** :

- posicionamiento de la carga
- posicionamiento de cargas suspendidas
- elevación de personas...

POSICIONAMIENTO DE CARGAS			
Horquillas	Plumín gancho	Plumines	Cabrestantes

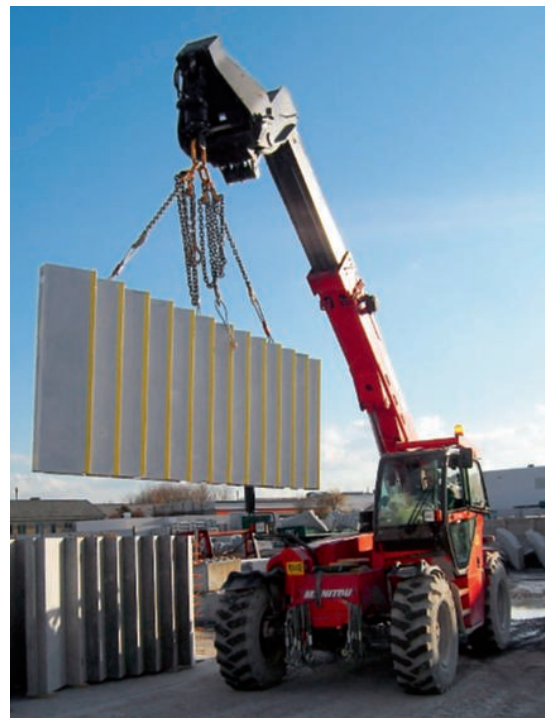
ELEVACIÓN DE PERSONAS			
Cesta fija	Cesta extensible	Cesta extensible con cabrestante	Cesta extensible con brazo telescópico

PINZAS PARA CILINDROS Y NEUMÁTICOS		
Pinza para cilindro 4 T	Pinza para cilindro 10 T	Pinza para neumáticos













## Una financiación a medida para **preservar su dinero**

**¡ Enfoque seriamente la compra de su máquina utilizando las soluciones de financiación MANITOU\* !**

Usted dispone de soluciones sencillas adaptadas a sus necesidades y a la temporalidad. Si desea invertir rápidamente sin comprometer su dinero, piense en pedirnos una financiación personalizada teniendo en cuenta su situación.

\* Soluciones MANITOU FINANZAS disponibles en algunos países.

## Contrato de mantenimiento **MANITOU**

**2 niveles de contratos adaptados a sus necesidades.**

**Usted tiene la seguridad :**

- del material siempre en estado de funcionamiento óptimo
- de una reducción de los costes de reparaciones gracias al seguimiento regular
- de la conformidad de las intervenciones

- Mano de obra
- Desplazamiento



- Mano de obra
- Desplazamiento
- Piezas y lubricantes



## Extensión de garantía **MANIPLUS**

Con **MANIPLUS**, usted puede solicitar una extensión de garantía de 12 o 24 meses.

## **EASY** MANAGER

**Una solución de gestión de flota simple y flexible (con o sin geolocalización) para optimizar el seguimiento operacional de sus máquinas. EASY MANAGER le aporta :**

- una gestión en tiempo real de los materiales
- un pilotaje simple y optimizado de su actividad y el seguimiento del mantenimiento
- funciones para controlar y asegurar el uso de equipos




## Piezas de recambios **MANITOU**

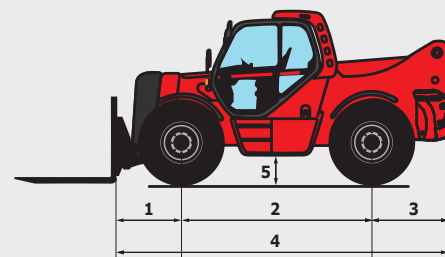
Al utilizar sistemáticamente las piezas de recambio originales, usted puede estar seguro de preservar el rendimiento de su máquina. Su concesionario tiene acceso a un stock de más de 70 000 referencias, disponibles en menos de 24h para Europa (48h fuera de Europa).



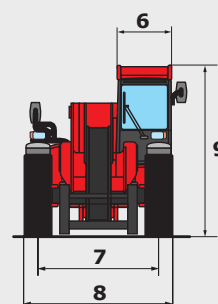
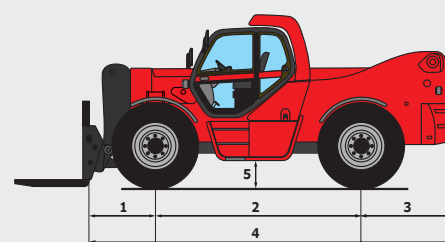
# MHT 10120/10180/10225

	MHT 10120	MHT 10180	MHT 10225
<b>Elevación</b>			
Capacidad de elevación máx. a 600 mm CDG	12000 kg	18000 kg	
Capacidad de elevación máx. a 900 mm CDG			22500 kg
Capacidad de elevación máx. a 1200 mm CDG	8000 kg	14000 kg	18500 kg
Altura de elevación máx	9.62 m	9.70 m	
<b>Tiempo sin carga</b>			
Subida	13.0 s	25.0 s	32.0 s
Descenso	9.0 s	17.0 s	18.5 s
Salida telescópico	14.5 s	14.0 s	14.0
Entrada telescópico	9 s	11.0 s	11.0 s
<b>Neumáticos</b>	17.5 - 25	445/95 R25 XLB	18 R25 XZM2
<b>Frenado</b>			
Freno de servicio	Freno hidráulico multidisco en baño de aceite en los puentes posterior y anterior		
Freno de parking	Funcionamiento automático – tipo negativo		
<b>Motor</b>	MERCEDES - STAGE 3A		
Tipo	OM 904		
Cilindrada	4250 cm³		
Potencia	175 cv / 129 kW		
Par máx.	675 Nm - 1200 rev/min		
Inyección	Directa		
Refrigeración	Agua		
Esfuerzo de tracción con carga	11300 daN	15500 daN	17400 daN
Pendiente superable (con/sin carga)	85% / 37%	68% / 33%	72% / 34%
<b>Transmisión</b>	Hidrostática con regulación automática de la potencia, 4 ruedas motrices		
Inversor de marcha	Electromagnético		
Número de relaciones (delantera/trasera)	2/2		
Velocidad de desplazamiento máx. (puede variar según la reglamentación aplicada)	25 km/h		
Puente	DANA	OMCI	
Modo de dirección	4 ruedas directrices 3 modos de dirección		
<b>Mandos</b>	JSM Joystick multifunción, corte de los movimientos agravantes - Normativa EN15000		
<b>Hidráulica</b>			
Bomba Load Sensing	165 l/min - 350 bar	170 l/min - 350 bar	
<b>Depósitos</b>			
Aceite hidráulico	290 l		
Carburante	200 l		
<b>Peso sin carga</b> (con horquillas)	17000 kg	24080 kg	29800 kg
<b>Dimensiones</b>			
<b>1.</b> Centro rueda delantera a tablero	1.22 m	1.33 m	1.35 m
<b>2.</b> Ancho de batalla	3.30 m	3.65 m	3.65 m
<b>3.</b> Centro rueda trasera a final chasis	1.42 m	1.62 m	1.86 m
<b>4.</b> Longitud a tablero	5.95 m	6.60 m	6.86 m
<b>5.</b> Distancia al suelo	0.44 m		0.47 m
<b>6.</b> Anchura total de cabina	0.90 m		
<b>7.</b> Ancho de centro ruedas	1.96 m	2.07 m	
<b>8.</b> Anchura total	2.50 m		2.66 m
<b>9.</b> Altura total	2.90 m	2.93 m	2.96 m
Horquillas estándar (longitud x anchura x grosor)	1800 x 200 x 70 mm	1500 x 200 x 80 mm	1800 x 250 x 100 mm
Radio de giro exterior	4.53 m	5.68 m	6.05 m
Corrector de nivel	+/- 10°		+/- 5°
Giro de tablero (llenado/vaciado)	20°/115°	12°/105°	
<b>Ruidos y vibraciones</b>			
Ruido en el puesto de conducción (LpA)	79.2 dB		
Ruido en el entorno (LwA)	108 dB		
Vibración en el conjunto manos/brazos	<2.5 m/s²		

**MHT 10120**



**MHT 10180 - MHT 10225**



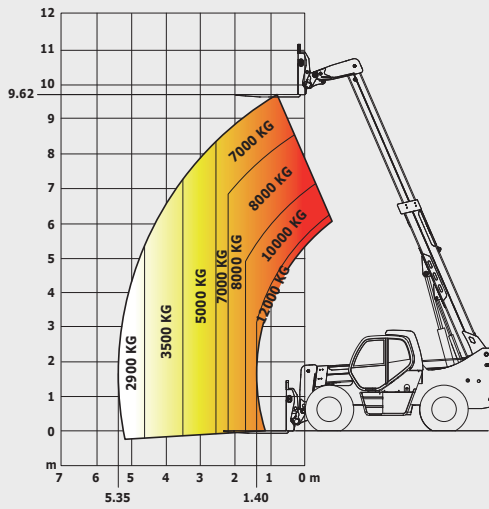


# MHT10120

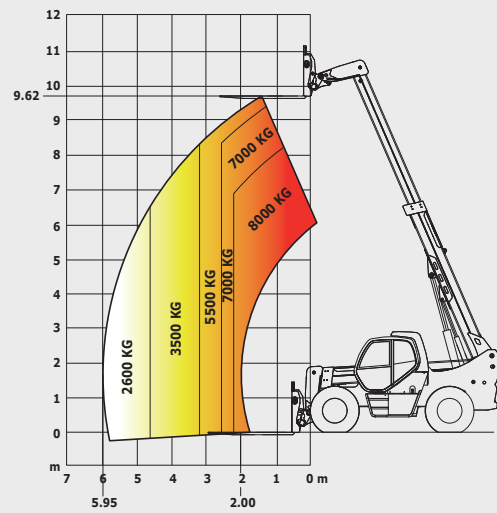
## Abaco todo terreno

Norma EN1459 anexo B

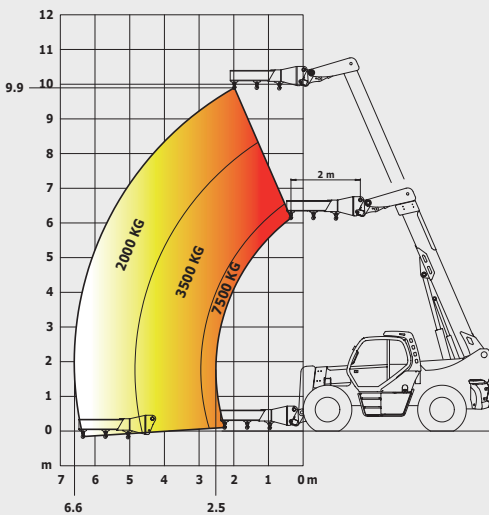
### Horquillas CDG 600 mm



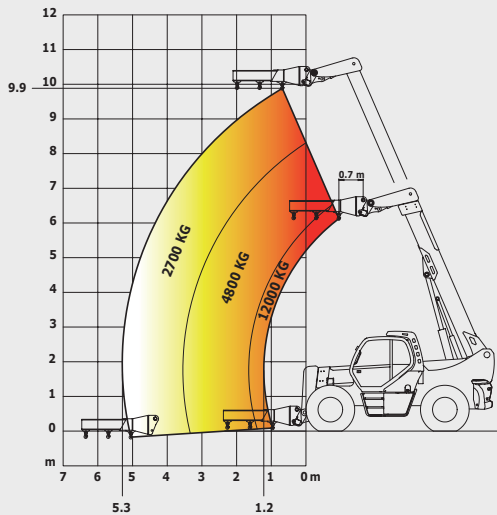
### Horquillas CDG 1200 mm



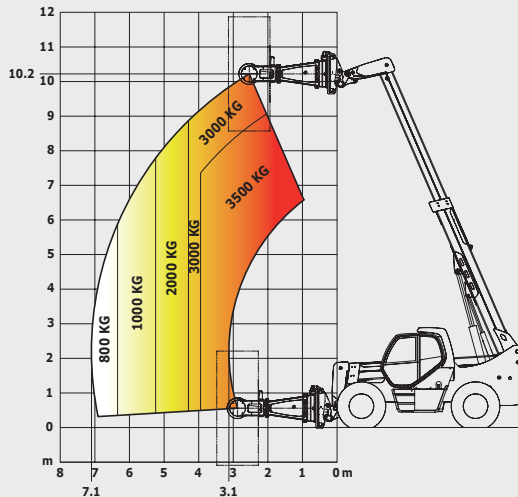
### Plumín gancho 7,5 T



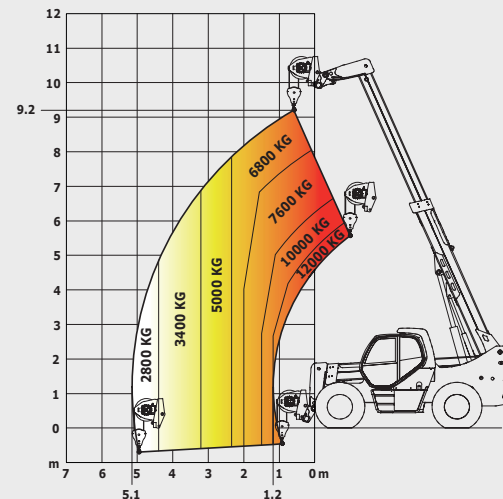
### Plumín gancho 12 T



### Pinza para neumáticos TH 51



### Cabrestante 12 T



Esta publicación presenta la descripción de las versiones y posibilidades de configuración de los productos MANITOU que pueden diferir en equipamientos. Los equipamientos presentados en este folleto pueden ser de serie, opcionales, o no disponibles según las versiones. MANITOU se reserva el derecho, en todo momento y sin previo aviso, de modificar las especificaciones descritas representadas. Las especificaciones aportadas no comprometen al fabricante. Para más detalles, contacte con su concesionario MANITOU. Documento no contractual. Presentación de los productos no contractual, lista de las especificaciones no exhaustiva. Los logos y la identidad visual de la empresa son propiedad de MANITOU y no pueden ser utilizados sin autorización. Todos los derechos son reservados. Las fotos y esquemas de contenido en este folleto se proporcionan únicamente para fines de consulta y orientación.

MANITOU BF SA - Sociedad Anónima con consejo administrativo - Capital social : 39 547 624 euros - 857 802 508 RCS Nantes

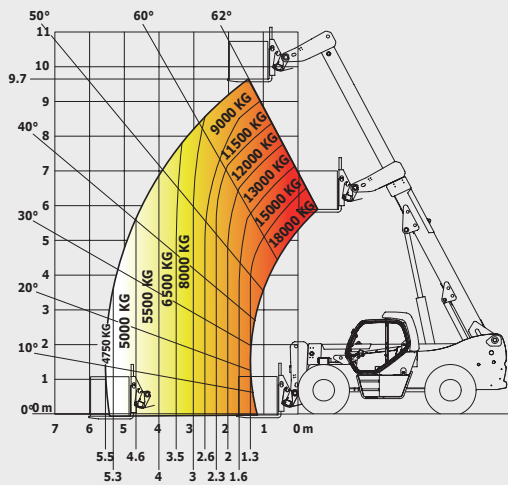


# MHT 10180

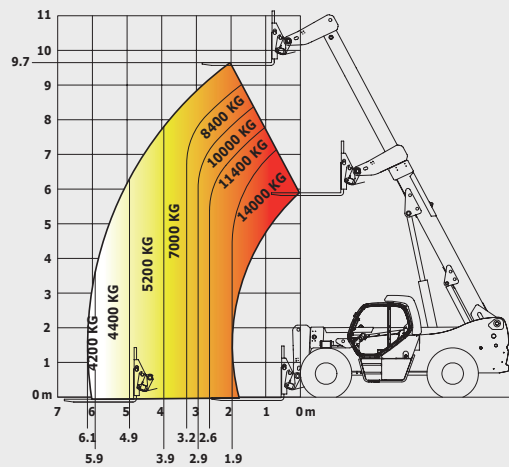
## Abaco todo terreno

Norma EN1459 anexo B

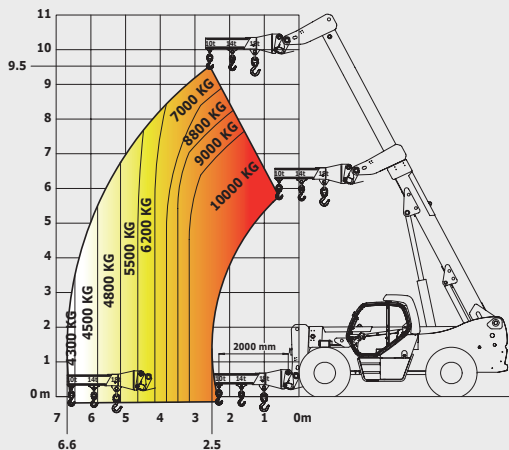
### Horquillas CDG 600 mm



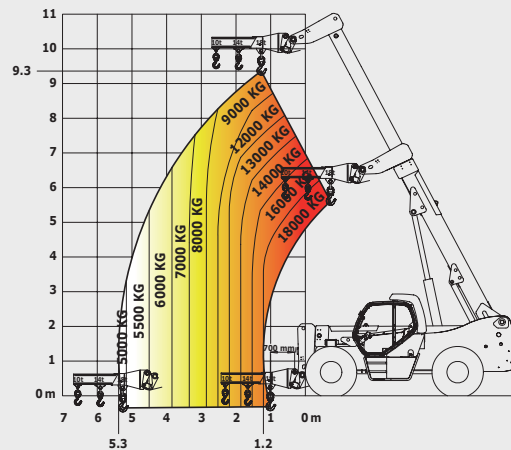
### Horquillas CDG 1200 mm



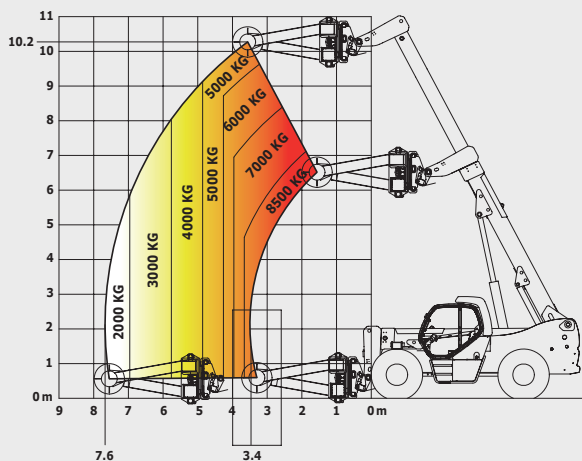
### Plumín gancho 10 T



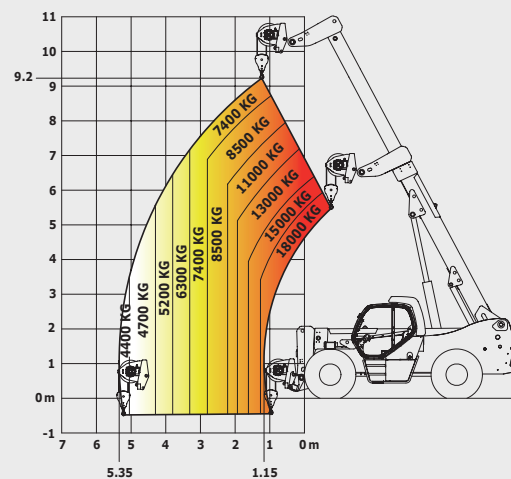
### Plumín gancho 18 T



### Pinza para neumáticos TH 63



### Cabrestante 18 T



Esta publicación presenta la descripción de las versiones y posibilidades de configuración de los productos MANITOU que pueden diferir en equipamientos. Los equipamientos presentados en este folleto pueden ser de serie, opcionales, o no disponibles según las versiones. MANITOU se reserva el derecho, en todo momento y sin previo aviso, de modificar las especificaciones descritas representadas. Las especificaciones aportadas no comprometen al fabricante. Para más detalles, contacte con su concesionario MANITOU. Documento no contractual. Presentación de los productos no contractual, lista de las especificaciones no exhaustiva. Los logos y la identidad visual de la empresa son propiedad de MANITOU y no pueden ser utilizados sin autorización. Todos los derechos son reservados. Las fotos y esquemas de contenido en este folleto se proporcionan únicamente para fines de consulta y orientación.

MANITOU BF SA - Sociedad Anónima con consejo administrativo - Capital social : 39 547 624 euros - 857 802 508 RCS Nantes



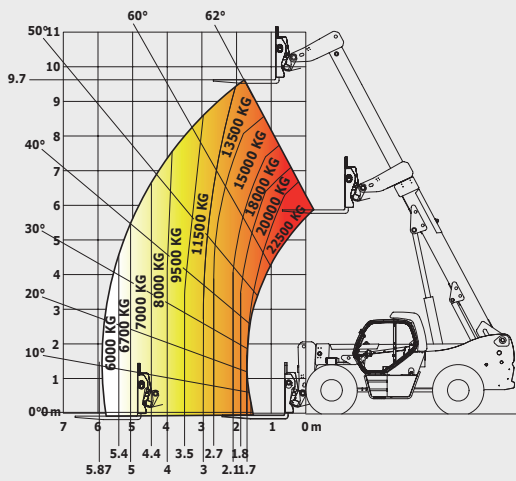


# MHT 10225

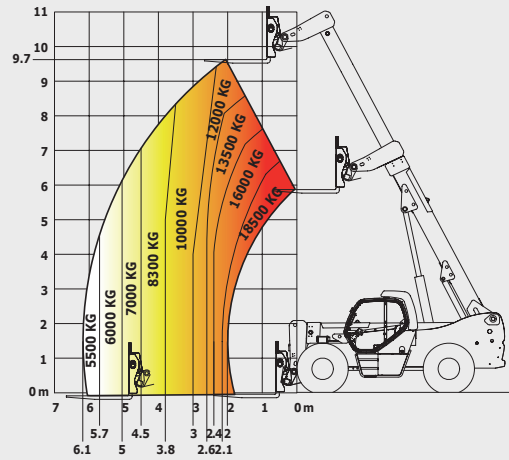
## Abaco todo terreno

Norma EN1459 anexo B

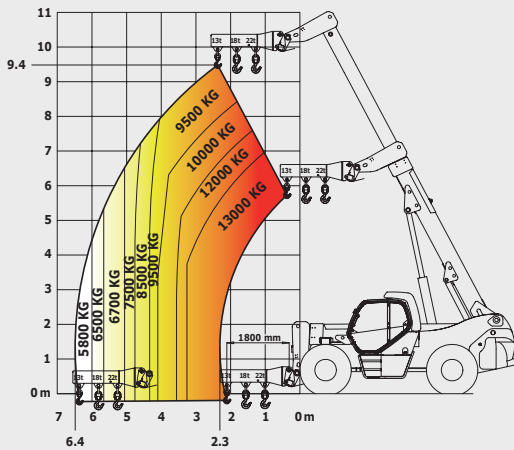
### Horquillas CDG 900 mm



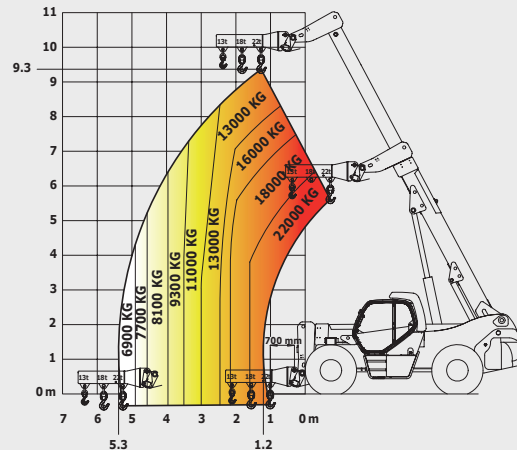
### Horquillas CDG 1200 mm



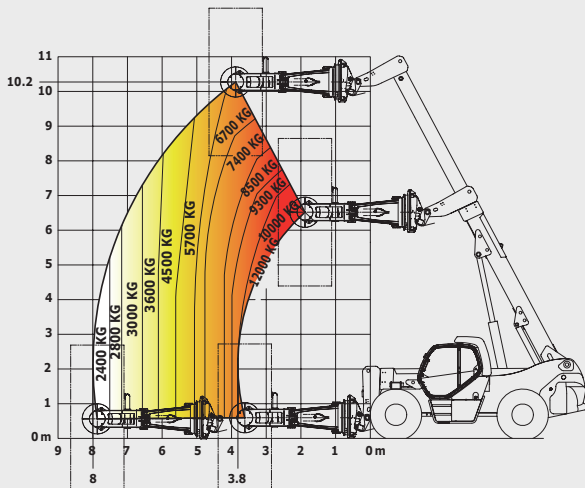
### Plumín gancho 13 T



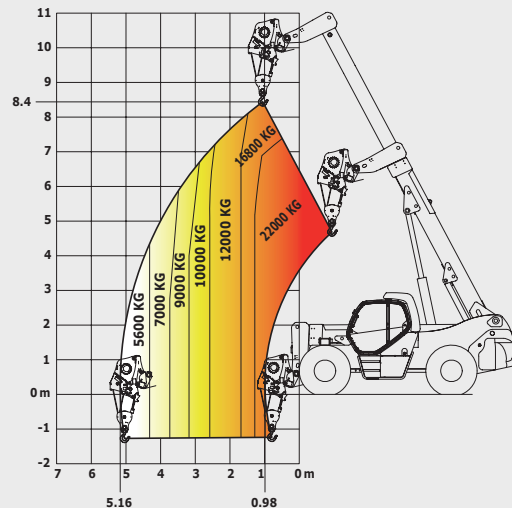
### Plumín gancho 22 T



### Pinza para neumáticos TH 63+



### Cabrestante 22 T



Esta publicación presenta la descripción de las versiones y posibilidades de configuración de los productos MANITOU que pueden diferir en equipamientos. Los equipamientos presentados en este folleto pueden ser de serie, opcionales, o no disponibles según las versiones. MANITOU se reserva el derecho, en todo momento y sin previo aviso, de modificar las especificaciones descritas representadas. Las especificaciones aportadas no comprometen al fabricante. Para más detalles, contacte con su concesionario MANITOU. Documento no contractual. Presentación de los productos no contractual, lista de las especificaciones no exhaustiva. Los logos y la identidad visual de la empresa son propiedad de MANITOU y no pueden ser utilizados sin autorización. Todos los derechos son reservados. Las fotos y esquemas de contenido en este folleto se proporcionan únicamente para fines de consulta y orientación.

MANITOU BF SA - Sociedad Anónima con consejo administrativo - Capital social : 39 547 624 euros - 857 802 508 RCS Nantes



Su concessionario **MANITOU** :



Sede social:  
B.P. 249 - 430 rue de l'Aubinière - 44158 Ancenis Cedex - France  
Tél. : 00 33 (0)2 40 09 10 11 - Fax: 00 33 (0)2 40 83 36 88  
[www.manitou.com](http://www.manitou.com)