

PK 11.001 SLD 1 | PK 11.001 SLD 3

EXTREMO ALCANCE Y TECNOLOGÍA

LIFETIME EXCELLENCE



IMBATIBLE

RELACIÓN POTENCIA-PESO

9 Highlights



Single Link

Diversidad de operaciones

El Single Link ha venido para dar más versatilidad a las operaciones de carga, que permite mover cargas en lugares elevados, manteniendo el rendimiento del equipo.

Recuperador de caudal

Agilidad y reducción de tiempo

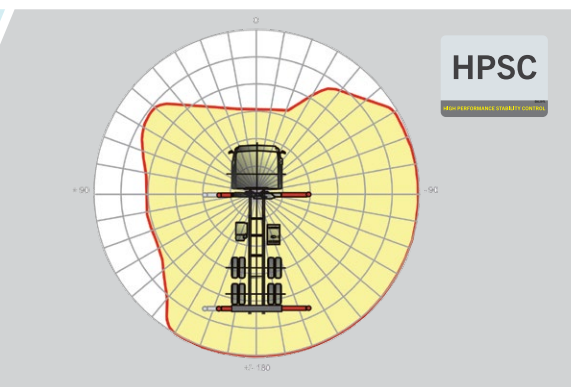
El recuperador de caudal acelera la velocidad de apertura de las prolongas en hasta 30% más que una grúa convencional. El resultado es un equipo más ágil y la reducción en el tiempo de operación.



Gatos abatibles*

Originalidad del chasis del camión

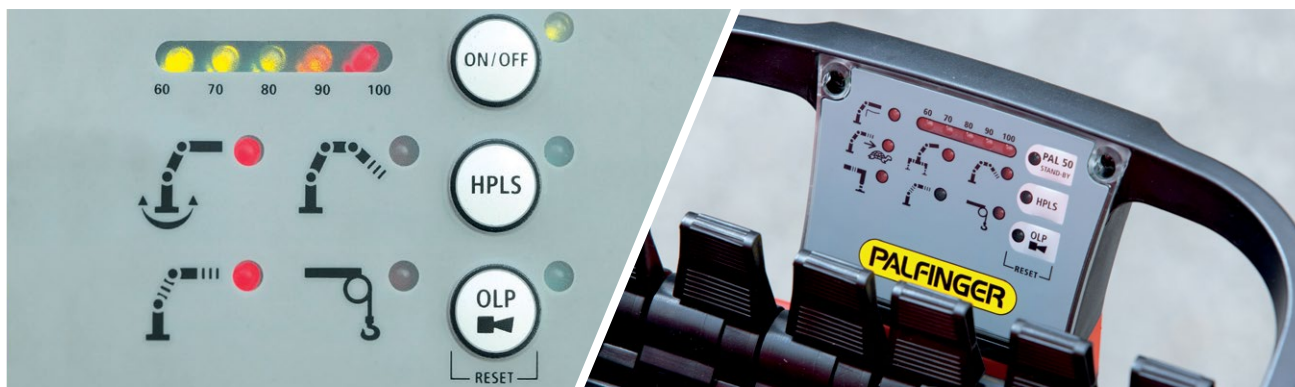
Con este opcional, la instalación sobre vehículos es realizada sin la necesidad de desplazar componentes del camión, como tanques, guardabarros, baterías y otros.



HPSC (Monitoreo simultaneo de estabilidad y capacidad de carga)* - Operación segura en espacios reducidos

Revolucionario sistema que limite la capacidad de carga de acuerdo a la estabilidad ofrecida por el conjunto camión-grúa. Ahora es posible operar cargas con total seguridad en espacios limitados y con restricciones para la apertura de los estabilizadores.

*Itens opcionais



Protección contra sobrecarga*

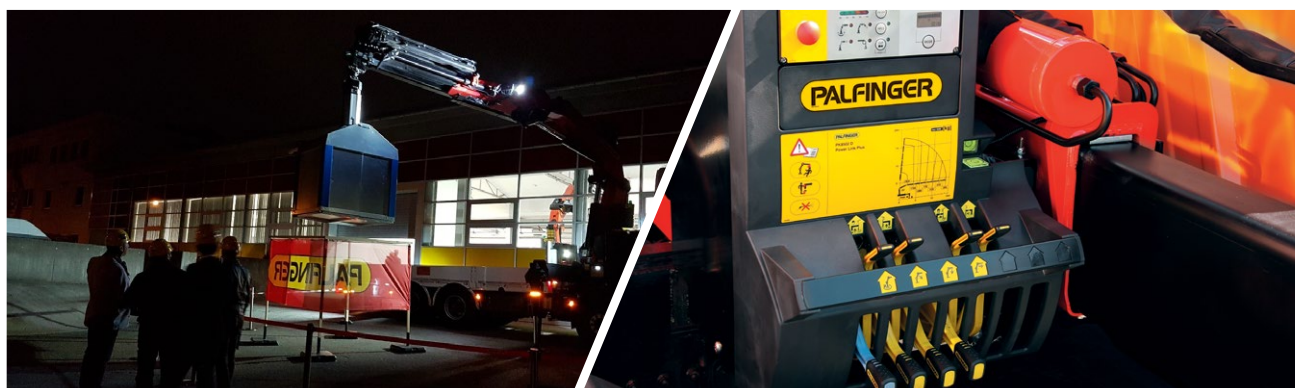
Seguridad y prevención contra quiebras de la estructura

Este sistema no permite que la capacidad máxima de carga de la grúa sea ultrapasada. Esto garantiza seguridad durante la operación y aun previene contra quiebras de la estructura.

Control remoto*

Mejor visualización de la carga y seguridad

Permite que el operador se posicione donde haya el mejor punto de visualización durante la operación, además lo aleja de la zona de peligro.



Iluminación*

Seguridad en ambientes con poca luminosidad

Con la iluminación en el panel de control y el destaque de las funciones de la grúa, las operaciones en ambientes con poca luminosidad se tornan más seguras. Luces de alerta en LED en los gatos de estabilización también auxilian para advertir posibles colisiones.

Panel de comando

Diseño atractivo y ergonómico

En este nuevo panel de comando, las palancas poseen un diseño más atractivo visualmente y también más ergonómico. El horometro ahora es digital y el nivel burbuja para auxiliar la nivelación de la base está destacado con una imagen reflejada por un espejo.



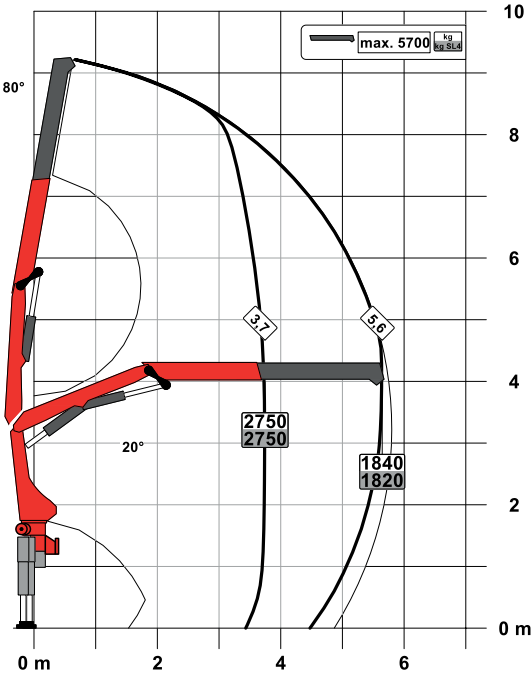
Tecnología de revestimiento

Protección de superficies al máximo nivel

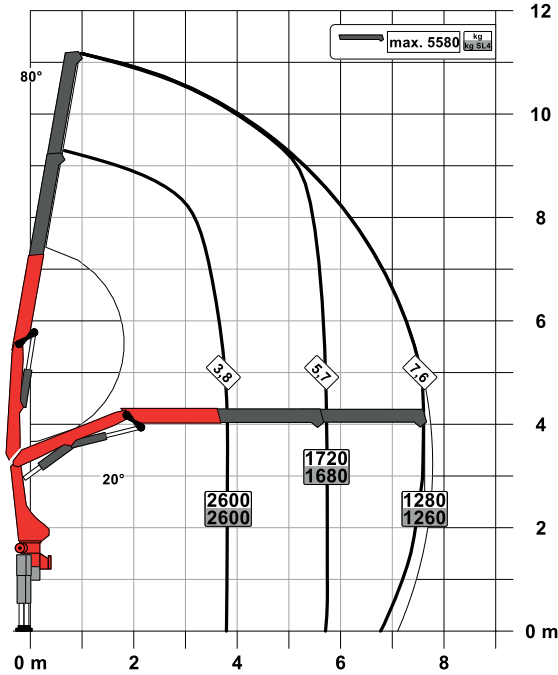
La base para una protección de superficies perfecta es el revestimiento KTL. Después, los componentes reciben otro revestimiento en el equipo de recubrimiento de polvo o bien se pintan mediante un robot de pintura con un barniz protector de dos componentes. Excelente conservación y protección contra la corrosión durante toda la vida de la grúa.

DIMENSIONES PERFECTAS

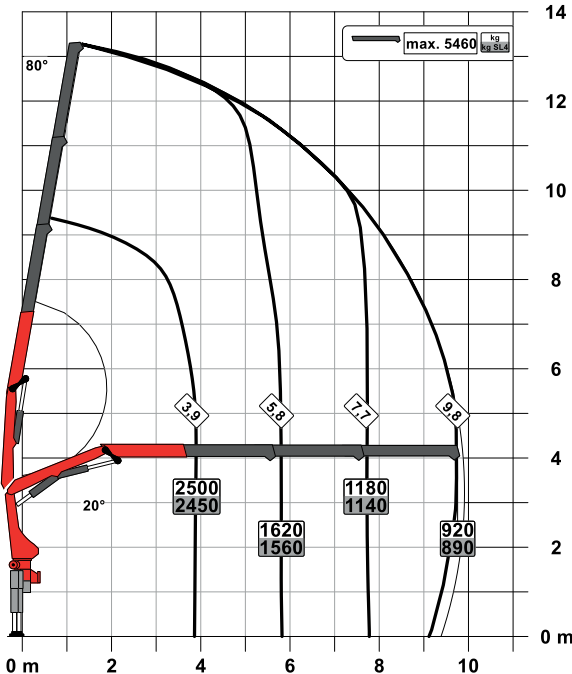
STD



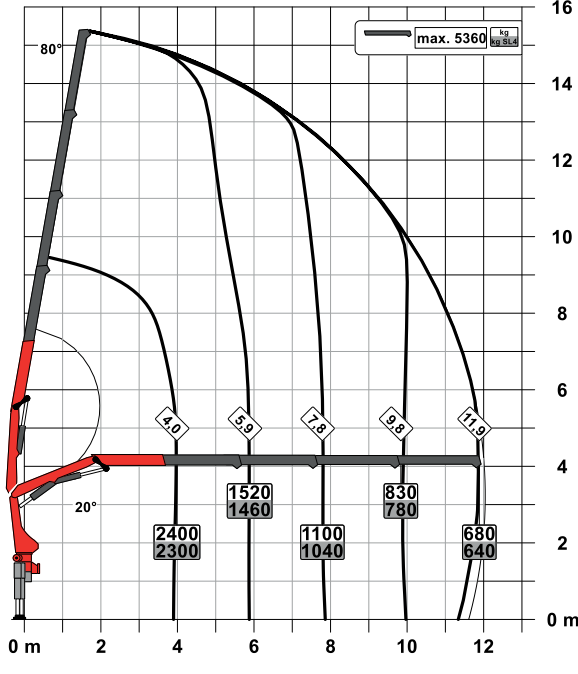
A



B



C



SLD 1

- Single Link
- Opcional:
 - Protección de sobrecarga OSK
 - Asiento aéreo
 - Control remoto

SLD 3

- Single Link
- Paltronic: limitador de sobrecarga electrónico
- Opcional:
 - HPSC: sistema de control de la estabilidad
 - Control remoto
 - Cabrestante

Datos técnicos

NBR 14768 | EN 12999 HC1 HD4/S2

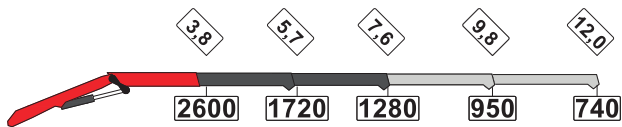
Momento de elevación máximo	10,3 tm
Capacidad máxima*	5700 kg
Alcance hidráulico horizontal	12,0 m
Alcance máximo manual horizontal	16,0 m
Alcance hidráulico vertical	15,8 m
Alcance máximo manual vertical	19,2 m
Ángulo de giro	400°
Torque de giro	1,3 tm
Anchura de apoyo (std.)	3,3 m
Anchura de apoyo (max.)	5,6 m
Espacio para montaje (std.)	0,7 m
Anchura grúa plegada	2,32 m
Presión de trabajo	330 bar
Caudal recomendado	de 30 a 45 l/min
Peso propio (std.)	1140 kg

*Capacidad máxima nominal teórica

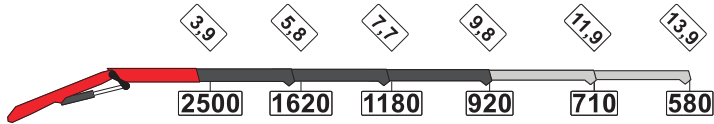
DIMENSIONES PERFECTAS

PROLONGAS MANUALES

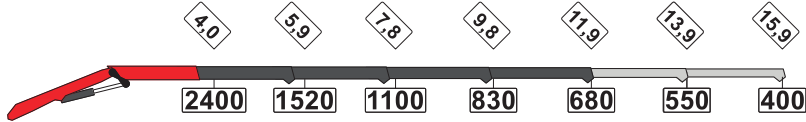
A - V1, V2



B - V1, V2

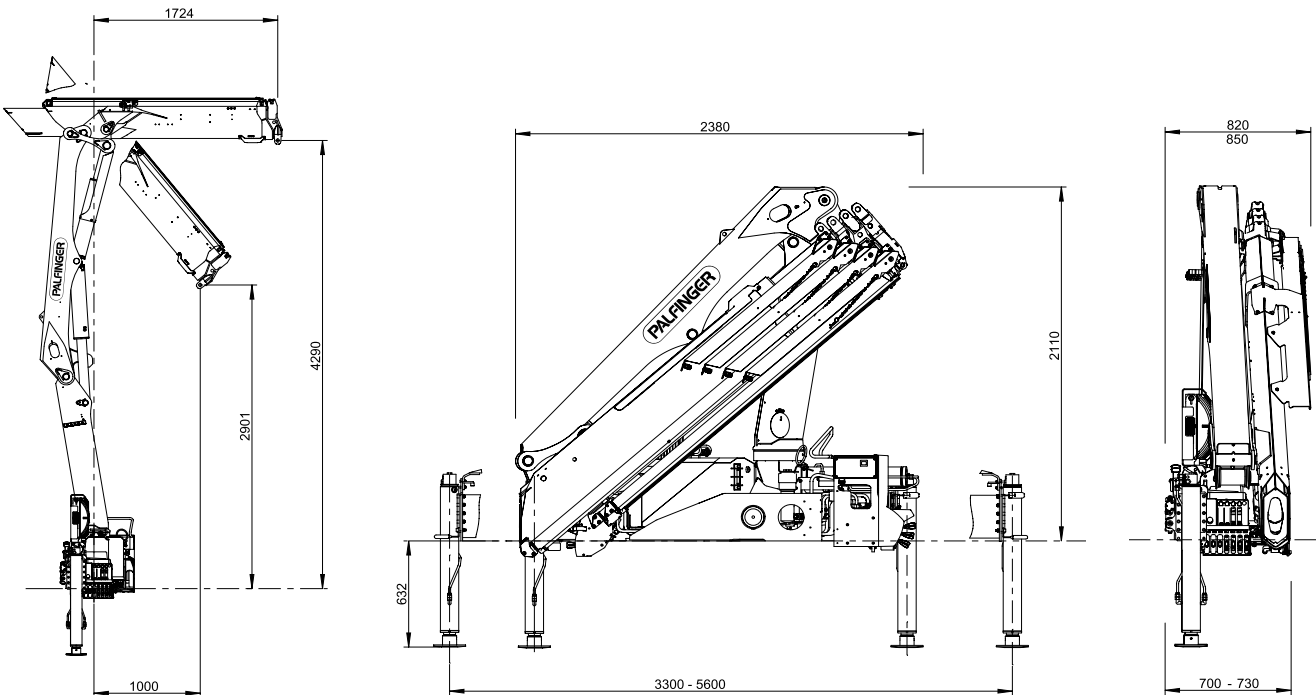


C - V1, V2



Prolonga Manual	Alcance Vertical	Capacidad de Carga
V1A	13,3 m	950 kg
V2A	15,4 m	740 kg
V1B	15,4 m	710 kg
V2B	17,4 m	580 kg
V1C	17,3 m	550 kg
V2C	19,3 m	400 kg

DIMENSIONES (mm)





Las grúas de las imágenes están equipadas con elementos parcialmente personalizados y no siempre corresponden al equipamiento de serie. Deben considerarse las regulaciones propias de cada país a la hora de configurar las grúas. Los datos relativos a las dimensiones no son vinculantes. Se reservan los derechos a cambios, errores y fallos de traducción

MADAL PALFINGER S/A - Rua Flávio Francisco Bellini, 350, Bairro Salgado Filho, CEP 95098-170
Fone (54) 3026.7000 | Caxias do Sul - RS - Brasil - E-mail: vendas@palfinger.com
SAC - Serviço de Atendimento ao Cliente: 0800 51 2366