

MANISCOPIC

■ MT 932



- Altura de elevación : 9,00 m
- Capacidad nominal : 3200 kg
- Alcance máximo : 6,58 m
- Transmisión : convertidor de par

MT 932



Capacidad de carga.....3200 kg
a 500 mm (talón horquillas)
Carga de basculamiento
con alcance máximo :673 kg
Esfuerzo al extremo de los dientes
según ISO 8313 - 1986 volteando7400 daN



Altura de elevación :9,00 m
Tiempos : vacío / con carga (en s)
Elevación6,7/7,3
Descenso5/4,7
Salida simultánea 1^{er} y 2^{do} telescópico12,2/13,3
Entrada simultánea 1^{er} y 2^{do} telescópico8/7,6
Tiempo en vacío (en s)
Volteo2,8
Descargamiento2,3



Neumáticos
400/80 - 24 TL 156 B



Horquillas (mm)
Longitud1200
Ancho x espesor125 x 45
Distancia máxima entre horquillas1040
Rotación del tablero126°



**Frenos multidiscos con asistencia
en baño de aceite sobre los 2 ejes**



Motor Perkins
Tipo1104C-44
Cilindrada4 cilindros 4400 cm³
Potencia (ISO 3046-1) :82 cv/61,5 kw
Par máximo :302 Nm a 1400 rpm
Inyeccióndirecta
Refrigeraciónpor agua



TransmisiónConvertidor de par
Inversor de marchaElectro - hidráulico
4 velocidades delantera y trasera
Velocidad de translación25 km/h



Sistema hidráulico
Bomba de elevación / inclinación
de engranajes :240 bars /105 l/mn
Divisor de caudal prioritario
para la dirección y la asistencia de frenos.

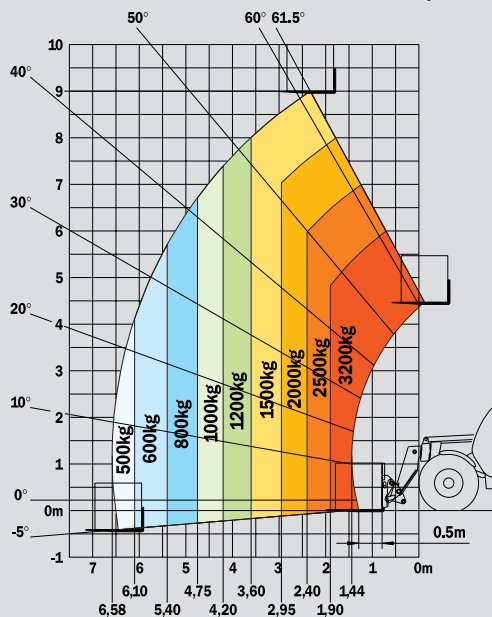


Capacidades
Sistema de refrigeración18,5 l.
Aceite motor10,5 l.
Aceite hidráulico125 l.
Aceite transmisión15,5 l.
Carburante120 l.

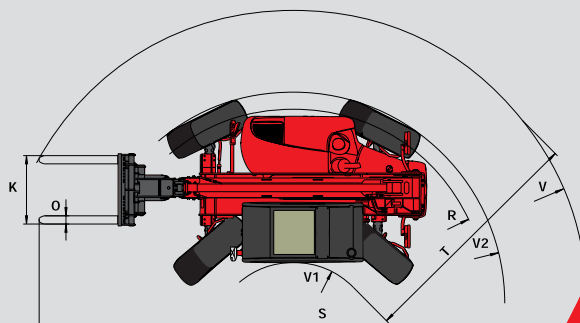
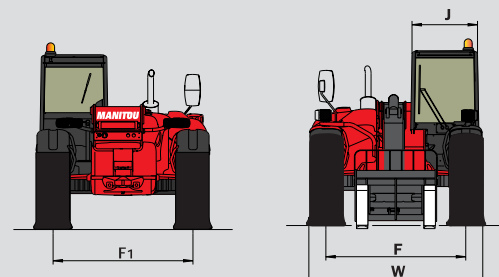
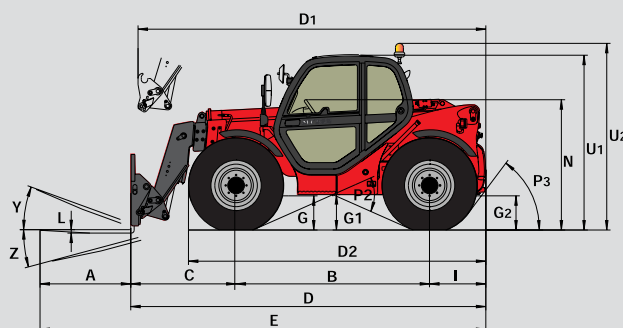


Peso total (horquillas incluidas)7640kg
Anchura total2,26 m
Altura total2,30 m
Radio de giro (con neumáticos)3,68 m
Longitud al tablero4,71 m
Distancia al suelo0,44 m
Fuerza de tracción8400 daN

Alcance a altura máxima : 2,35 m



Según pr EN 1459 annexe B



A	1200
B	2560
C	1393
D	4716
D1	4811
D2	3908
E	5916
F	1846
F1	1846
G	455
G1	440
G2	440
I	763
J	865
K	1040
L	45
N	1690
O	125
P2	47,5°
P3	53°
R	3460
S	7541
T	3510
U1	2300
U2	2550
V	4760
V1	1250
V2	3668
W	2261
Y	11,9°
Z	113,7°

Las características indicadas no comprometen a la empresa constructora y pueden ser modificadas sin previo aviso.

mm



MANITOU B.F. S.A.

B.P. 249 - 44158 Ancenis Cedex FRANCIA

Tel : 33 2 40 09 10 11 - Fax Departamento Exportación : 33 2 40 09 10 97

www.manitou.com

700020ES - BI 282/Ind A



MANITOU